

# 东台市人民政府 征地补偿安置方案公告

东征补安置[2024] 85号  
(本公告为第1次公告)

根据《中华人民共和国土地管理法》第四十七条、第四十八条，《中华人民共和国土地管理法实施条例》第二十七条、第二十八条，《江苏省土地管理条例》第三十七条的规定，依据东拟征告[2024] 53号开展的拟征收土地现状调查和社会稳定风险评估结果，现将拟订的征收土地补偿安置方案有关事项公告如下：

## 一、征收范围

本次拟征收土地位于梁垛镇董贤村、鹤伦村、孔堡村、双河村、兴鹤村、中南村，溱东镇草舍村，时堰镇红庄村、茂富村、双星村、周舍村，五烈镇联堡村、摹云村范围内。拟征收土地位置详见附图。实际征收土地范围以最终批准文件为准。

## 二、土地现状

根据拟征收土地现状调查结果，本次拟征收土地现状如下：

单位：公顷、万元、人。

地块号	被征地村(居)组	合计	农用地		建设用地	未利用地	安置人口数	土地补偿费
				耕地				
1	溱东镇草舍村三组	0.1159	0.1159	0.1134	0	0	1	3.5639
2	溱东镇草舍村三组	0.106	0.106	0.106	0	0	1	3.2595
3	溱东镇草舍村三组	0.1184	0.1184	0.1184	0	0	2	3.6408
4	溱东镇草舍村三组	0.6329	0.6329	0.6329	0	0	6	19.4617
5	溱东镇草舍村四组	0.5845	0.5845	0.5845	0	0	7	17.9734
6	溱东镇草舍村六组	0.1689	0.1689	0.1594	0	0	2	5.1937
7	溱东镇草舍村五组	0.2113	0.2113	0.2113	0	0	2	6.4975
	溱东镇草舍村集体	0.0049	0.0049	0.0049	0	0	1	0.1507
8	溱东镇草舍村五组	0.1269	0.1269	0.1269	0	0	1	3.9022
9	溱东镇草舍村三组	0.1244	0.1244	0.1244	0	0	2	3.8253
10	溱东镇草舍村一组	0.6671	0.6648	0.6431	0	0.0023	8	20.5416
	溱东镇草舍村集体	0.0077	0.0048	0	0	0.0029	1	0.2724
11	溱东镇草舍村三组	0.0558	0.0558	0.0558	0	0	1	1.7159
12	溱东镇草舍村三组	0.0727	0.0727	0.0727	0	0	1	2.2355
13	溱东镇草舍村六组	0.1111	0.1111	0.1111	0	0	1	3.4163
14	五烈镇联堡村三组	0.0964	0.0964	0.0964	0	0	1	2.9643
15	五烈镇联堡村八组	0.0782	0.0782	0.0782	0	0	1	2.4047
16	五烈镇联堡村十组	0.079	0.079	0.0756	0	0	2	2.4293
17	五烈镇摹云村四组	0.1206	0.1206	0.1206	0	0	1	3.7085
18	五烈镇联堡村八组	0.1011	0.1011	0.1006	0	0	2	3.1088
19	梁垛镇孔堡村十组	0.1211	0.1211	0.1211	0	0	2	3.7238
20	梁垛镇中南村一组	0.0751	0.0751	0.0751	0	0	1	2.3093
21	梁垛镇鹤伦村五组	0.1652	0.1652	0.1652	0	0	2	5.0799
22	梁垛镇鹤伦村五组	0.1857	0.1857	0.1857	0	0	3	5.7103
23	梁垛镇孔堡村五组	0.2107	0.2107	0.1132	0	0	2	6.479
24	时堰镇红庄村七组	0.112	0.112	0.112	0	0	2	3.444

25	时堰镇红庄村七组	0.0991	0.0991	0.0991	0	0	1	3.0473
26	时堰镇红庄村八组	0.2316	0.2316	0.2281	0	0	4	7.1217
27	时堰镇双星村六组	0.164	0.164	0.1602	0	0	2	5.043
28	时堰镇周舍村一组	0.3538	0.3538	0.3487	0	0	3	10.8794
29	时堰镇双星村三组	0.0906	0.0906	0.0906	0	0	1	2.786
30	时堰镇茂富村五组	0.1375	0.1375	0.1375	0	0	2	4.2281
31	梁垛镇鹤伦村十六组	0.0934	0.0934	0.0715	0	0	1	2.8721
	梁垛镇鹤伦村十五组	0.0275	0.0275	0.0124	0	0	1	0.8456
32	梁垛镇兴鹤村二组	0.2707	0.2707	0.268	0	0	2	8.324
33	梁垛镇董贤村四组	0.5037	0.5037	0.4758	0	0	4	15.4888
34	梁垛镇董贤村四组	0.247	0.247	0.2439	0	0	2	7.5952
35	梁垛镇董贤村七组	0.1269	0.1269	0.1269	0	0	2	3.9022
36	梁垛镇兴鹤村十组	0.0002	0.0002	0.0002	0	0	1	0.0061
	梁垛镇中南村五组	0.2181	0.2181	0.2181	0	0	2	6.7066
	梁垛镇中南村集体	0.0101	0	0	0	0.0101	0	0.4348
37	梁垛镇中南村七组	0.2926	0.2926	0.2926	0	0	3	8.9974
38	梁垛镇董贤村七组	0.1058	0.1058	0.1058	0	0	1	3.2533
39	梁垛镇双河村三组	0.1906	0.1906	0.1906	0	0	2	5.8609
40	梁垛镇兴鹤村三组	0.0944	0.0944	0.0944	0	0	1	2.9028
合计		<b>7.7112</b>	<b>7.6959</b>	<b>7.4729</b>	<b>0</b>	<b>0.0153</b>	<b>91</b>	<b>237.3076</b>

### 三、征收目的

根据《中华人民共和国土地管理法》第四十五条的规定，本次征收土地目的为第一款第（二）项“由政府组织实施的能源、交通、水利、通信、邮政等基础设施建设需要用地”。

### 四、补偿方式和标准

#### （一）土地补偿费和安置补助费标准

按《东台市人民政府关于重新公布实施东台市征地区片综合地价的通知》（东政发〔2023〕102号）的规定执行。

镇区	地类	区片综合地价 (元/亩)	其中	
			土地补偿费(元/亩)	安置补助费(元/人)
梁垛镇	农用地	41000	20500	20500
	建设用地	41000	/	/
	未利用地	28700	28700	/
溱东镇	农用地	41000	20500	20500
	建设用地	41000	/	/
	未利用地	28700	28700	/
时堰镇	农用地	41000	20500	20500
	建设用地	41000	/	/
	未利用地	28700	28700	/
五烈镇	农用地	41000	20500	20500
	建设用地	41000	/	/
	未利用地	28700	28700	/

#### （二）青苗补偿标准和地上附着物补偿标准

按《盐城市人民政府关于公布盐城市征地涉及地上附着物和青苗等补偿标准的通知》（盐政发〔2021〕12号）的规定执行。

### 五、安置对象、方式及社会保障

本次征收土地涉及被征地农民的安置和社会保障按照《江苏省被征地农民社会保障办法》（苏政发〔2021〕87号）和《东台市被征地农民社会保障实施办法》（东政发〔2022〕43号）的规定执行。不满16周岁的安置人员不作为被征地农民参加城乡社会保障，其本人的安置补助费由东台市人民政府

按规定足额支付。

具体安置人员名单以村（组）实际安置人员为准。

#### 六、其他事项

1、本公告在东台市人民政府门户网站（<http://www.dongtai.gov.cn>）和拟征收土地涉及的农村集体经济组织所在镇（区）和村（居委会）、村民小组范围内进行公告，听取被征地的农村集体经济组织及其成员、村民委员会和其它利害关系人的意见。本公告公示期为30日，自2024年11月25日至2024年12月25日。

2、对本征地补偿安置方案有异议的，应在本公告发布之日起30日内（截止2024年12月25日）提出，实名签名或盖章的书面意见最迟应于公告期满后5个工作日内提交。提交地址为：溱东自然资源所（联系人：张翔 崔铖；电话：0515-85520187；邮编：224200）五烈自然资源所（联系人：戴天 孙璇；电话：0515-85420042；邮编：224200）梁垛自然资源所（联系人：何平 周季君；电话：0515-85550103；邮编：224200）、时堰自然资源所（联系人：何小兵 吴昊；电话：0515-85511017；邮编：224200）。以邮寄方式寄送书面意见的以寄出邮戳日期为准。书面意见应明确、具体，认为本征地补偿安置方案不符合法律、法规规定，应予以明示。在规定时间内未提交书面意见的，视为无异议。

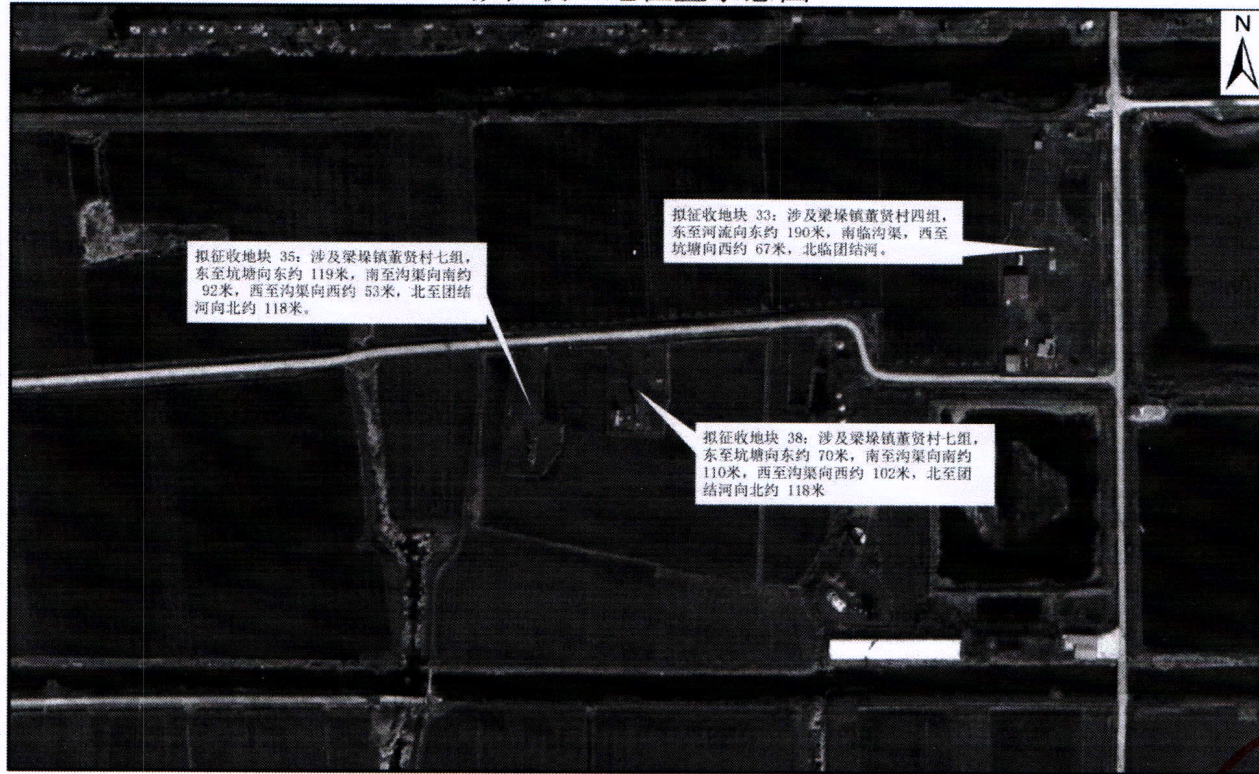
3、如过半数被征地的农村集体经济组织成员认为本征地补偿安置方案不符合法律、法规规定的，或者虽未过半数但有部分被征地的农村集体经济组织成员认为征地补偿安置方案不符合法律、法规规定，本级人民政府认为确有必要的，东台市人民政府将依法组织听证，相关事项另行通知。

4、拟征收土地范围内的土地所有权人、使用权人应当在本公告规定期限内即2024年11月25日至2024年12月25日，持不动产权属证明材料至溱东自然资源所（联系人：张翔 崔铖；电话：0515-85520187；邮编：224200）五烈自然资源所（联系人：戴天 孙璇；电话：0515-85420042；邮编：224200）梁垛自然资源所（联系人：何平 周季君；电话：0515-85550103；邮编：224200）、时堰自然资源所（联系人：何小兵 吴昊；电话：0515-85511017；邮编：224200）办理补偿登记，请相互转告。土地所有权人、使用权人如未按期办理补偿登记的，其补偿内容以土地现状调查结果为准。特此公告。

附图：拟征收土地位置示意图

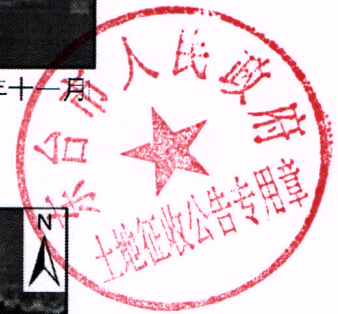


拟征收土地位置示意图

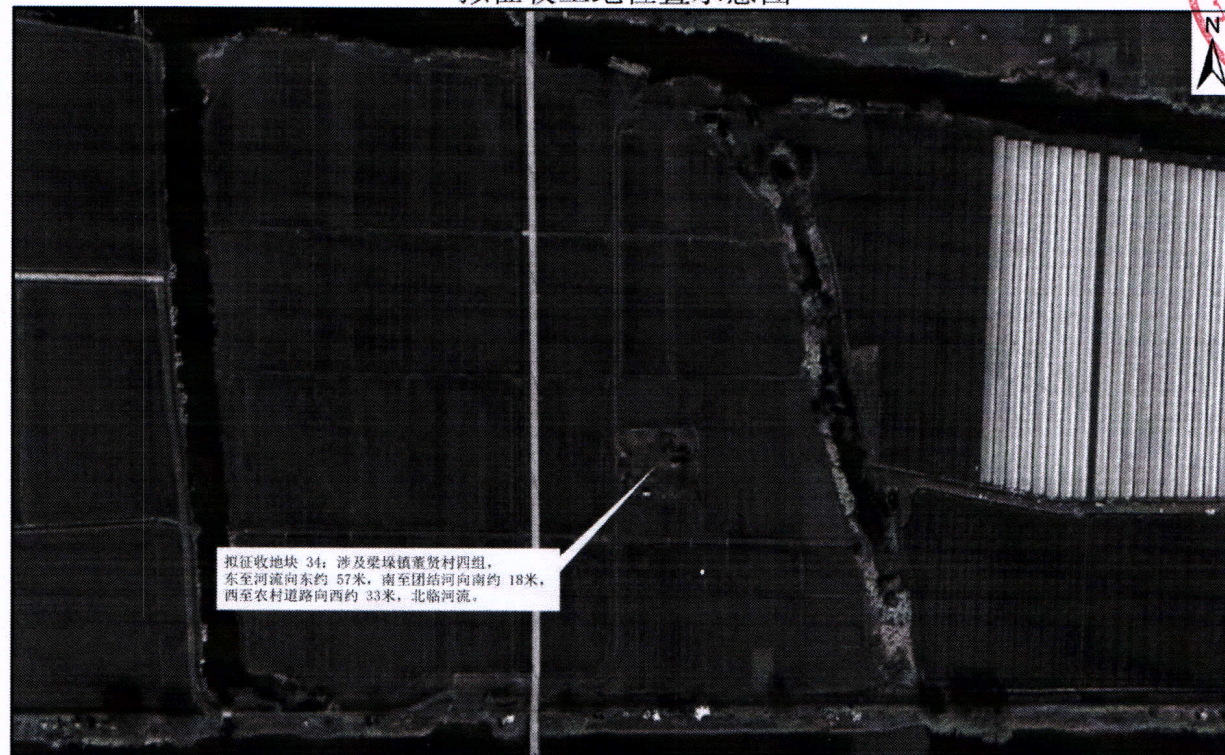


1:2000

二〇二四年十一月



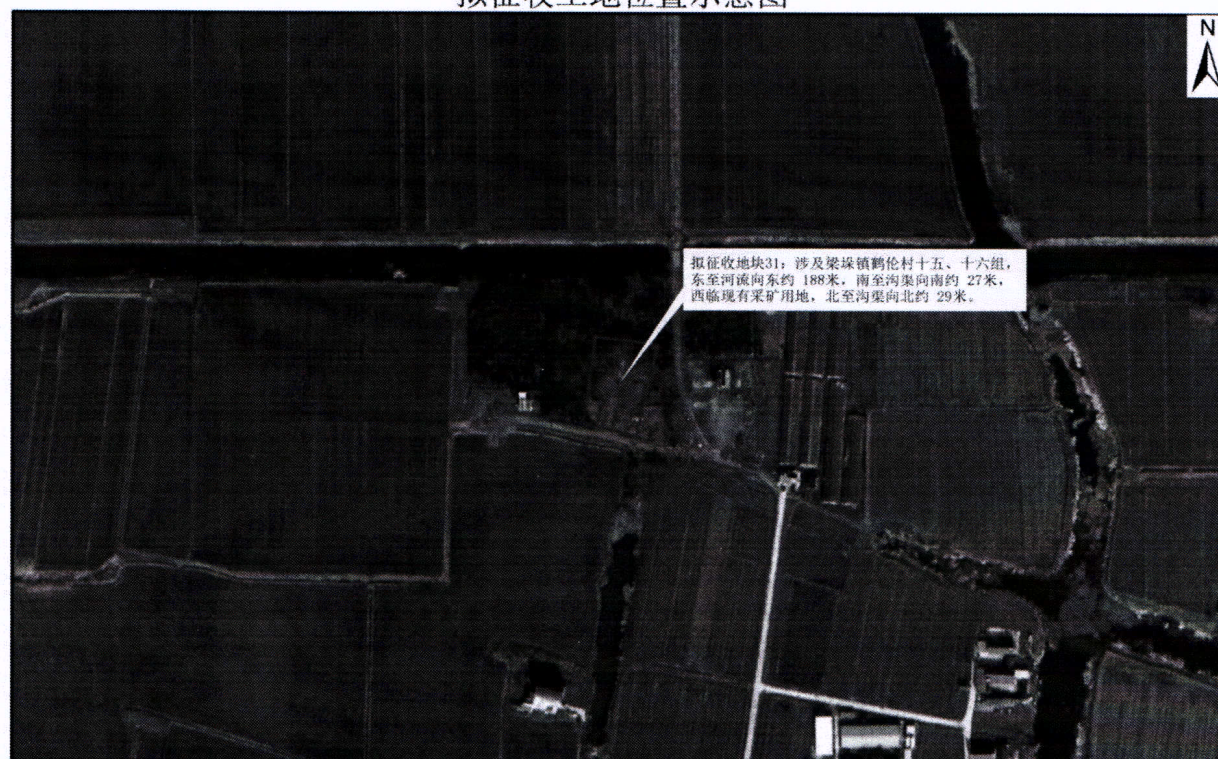
拟征收土地位置示意图



1:2000

二〇二四年十一月

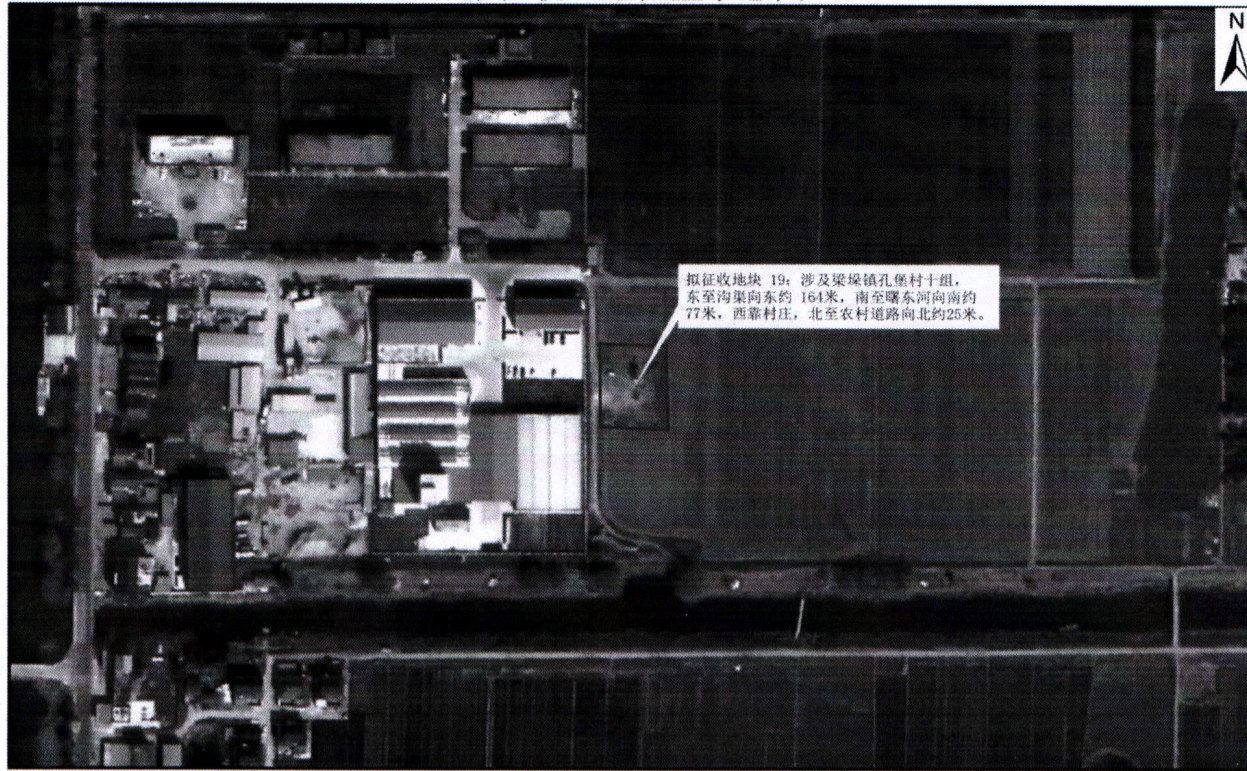
拟征收土地位置示意图



1:2000

二〇二四年十一月

拟征收土地位置示意图



1:2000

二〇二四年十一月

拟征收土地位置示意图



1:2000

二〇二四年十一月



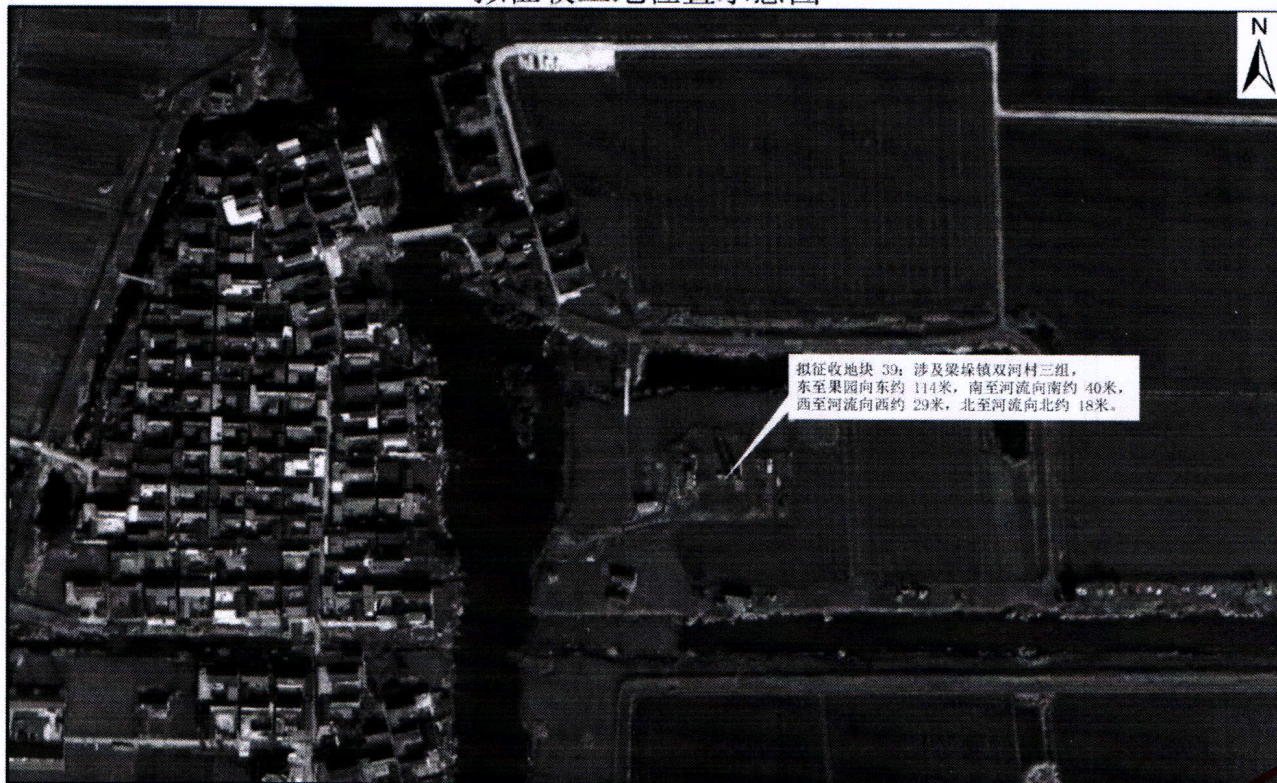
拟征收土地位置示意图



1:2000

二〇二四年十一月

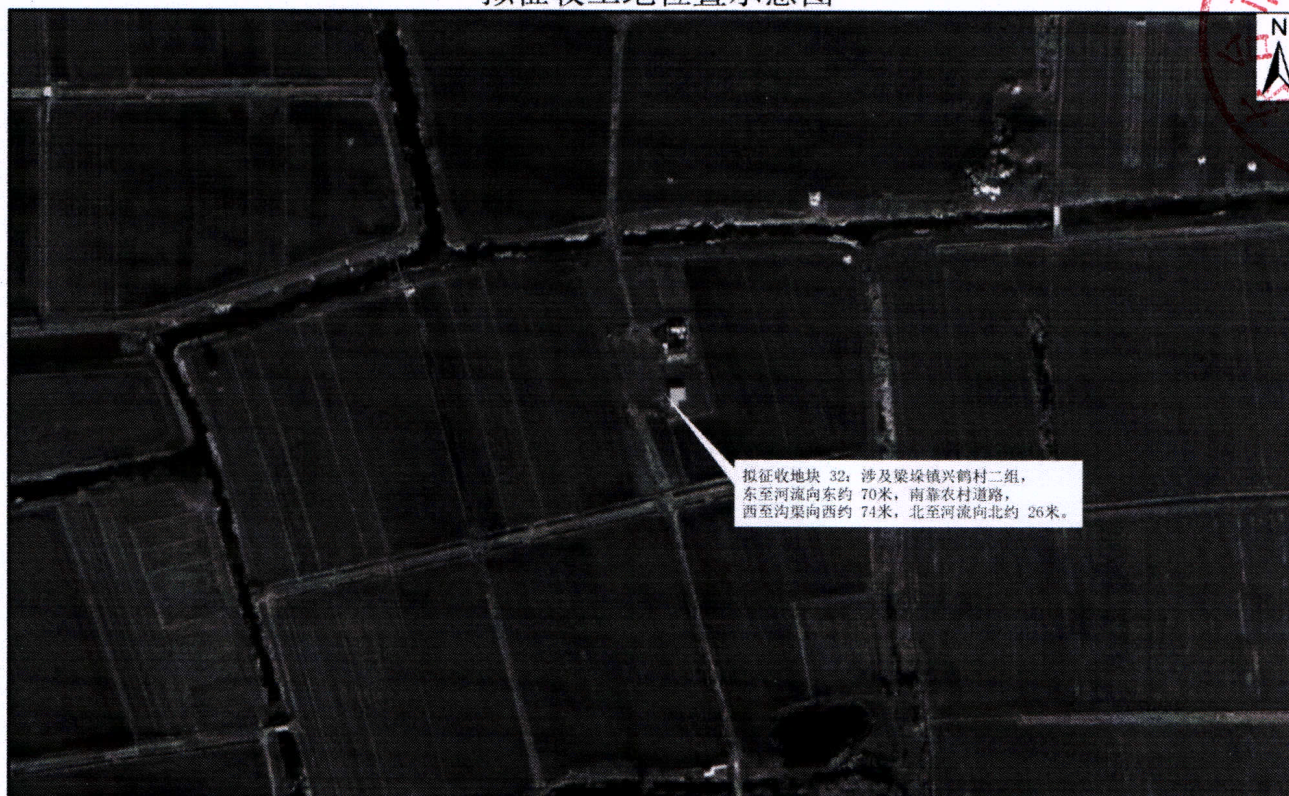
拟征收土地位置示意图



1:2000

二〇二四年十一月

拟征收土地位置示意图



1:2000

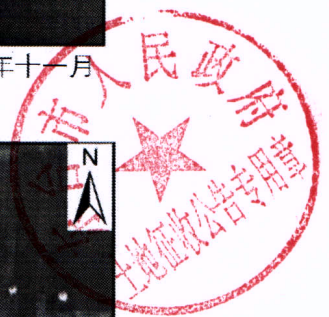
二〇二四年十一月

拟征收土地位置示意图

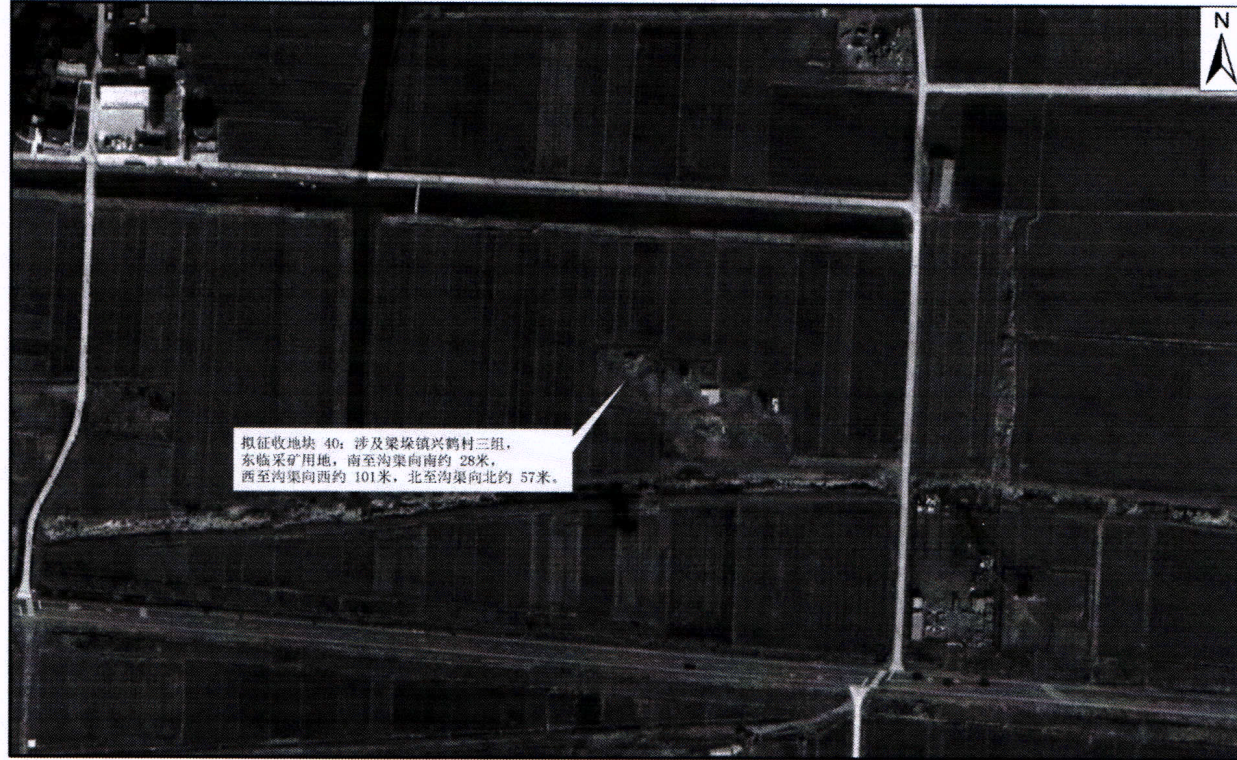


1:2000

二〇二四年十一月



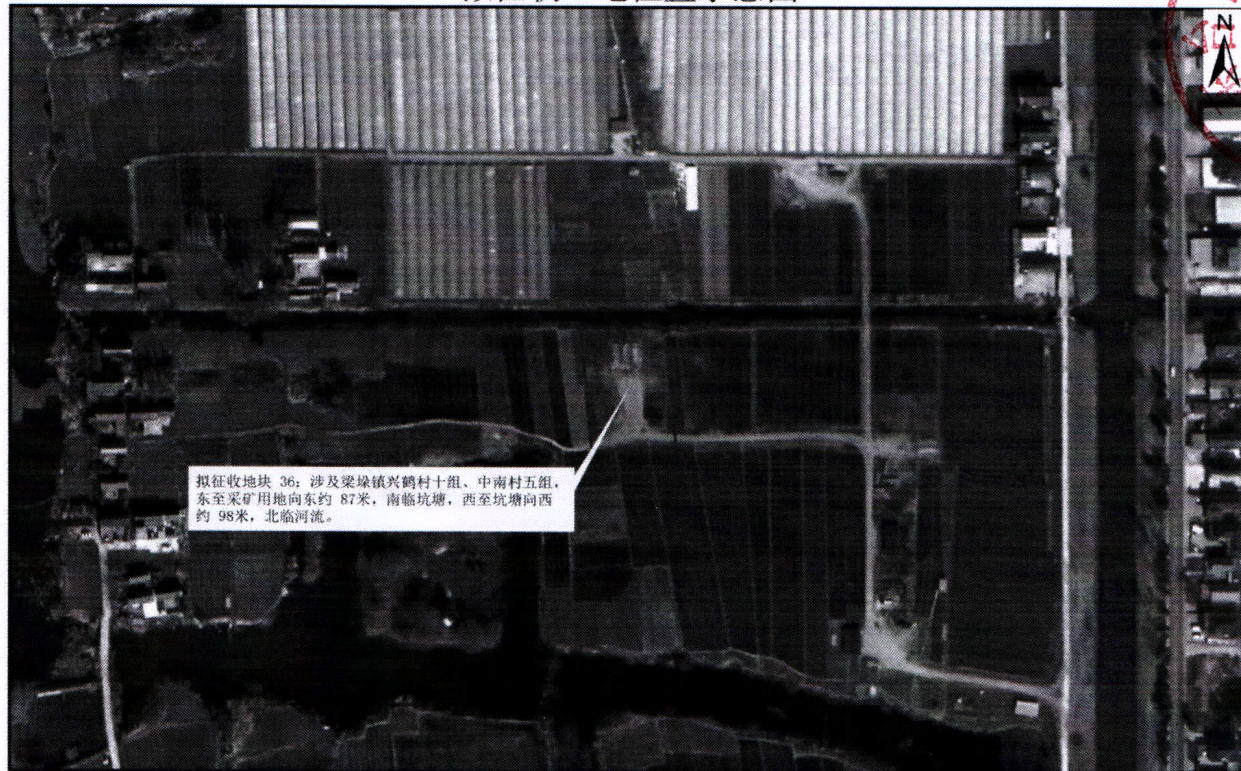
拟征收土地位置示意图



1:2000

二〇二四年十一月

拟征收土地位置示意图

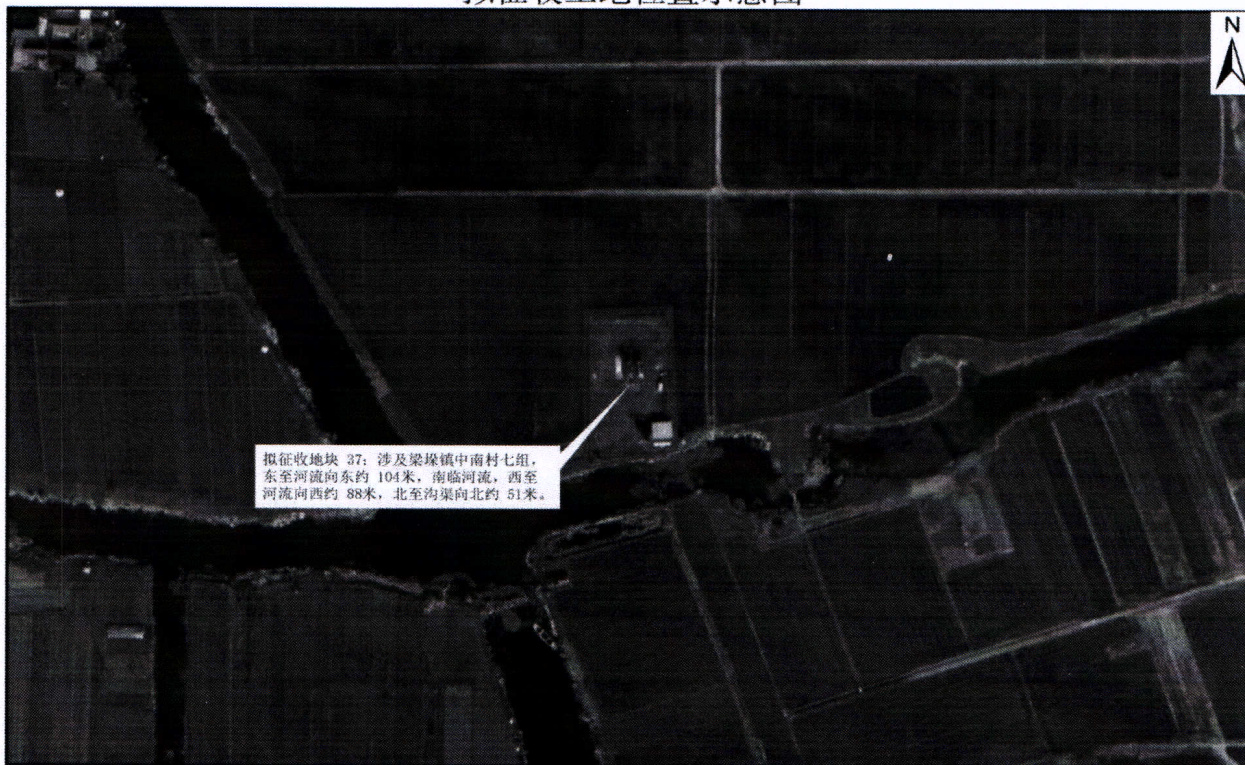


1:2000

二〇二四年十一月



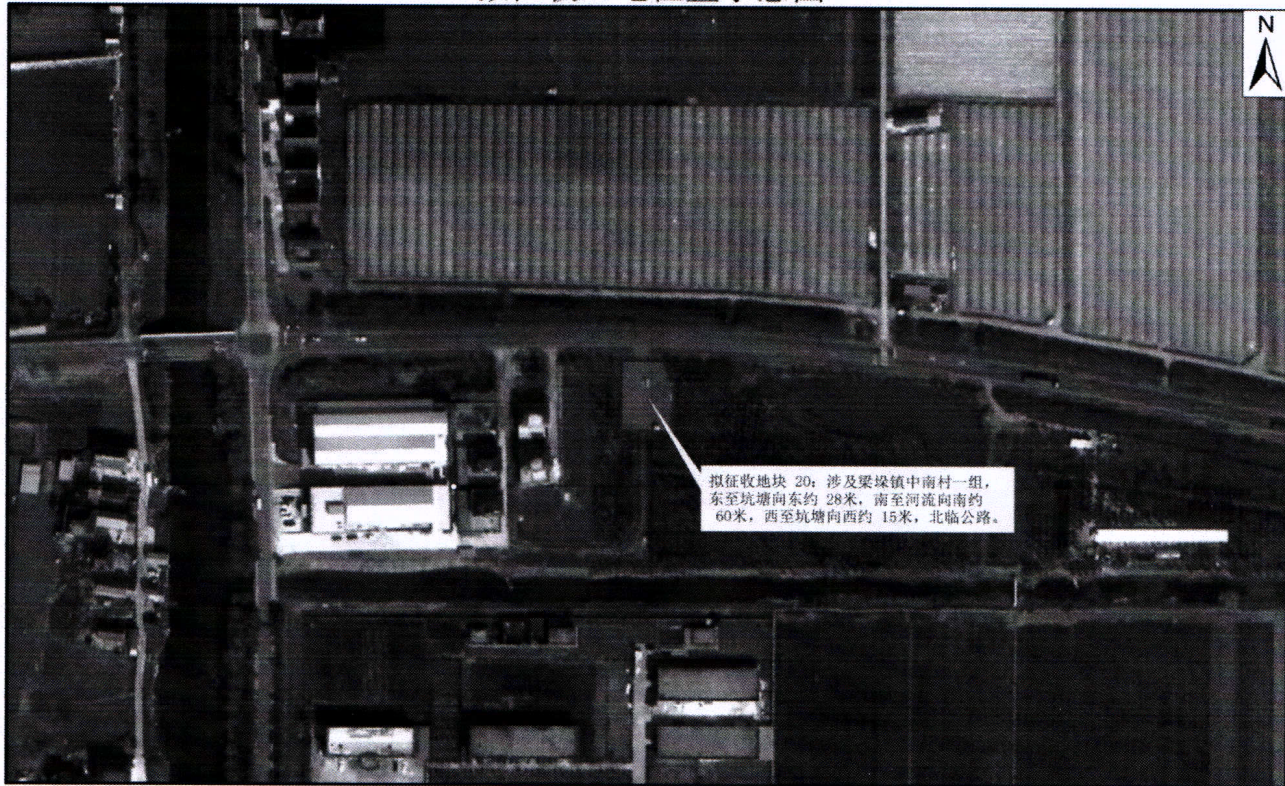
拟征收土地位置示意图



1:2000

二〇二四年十一月

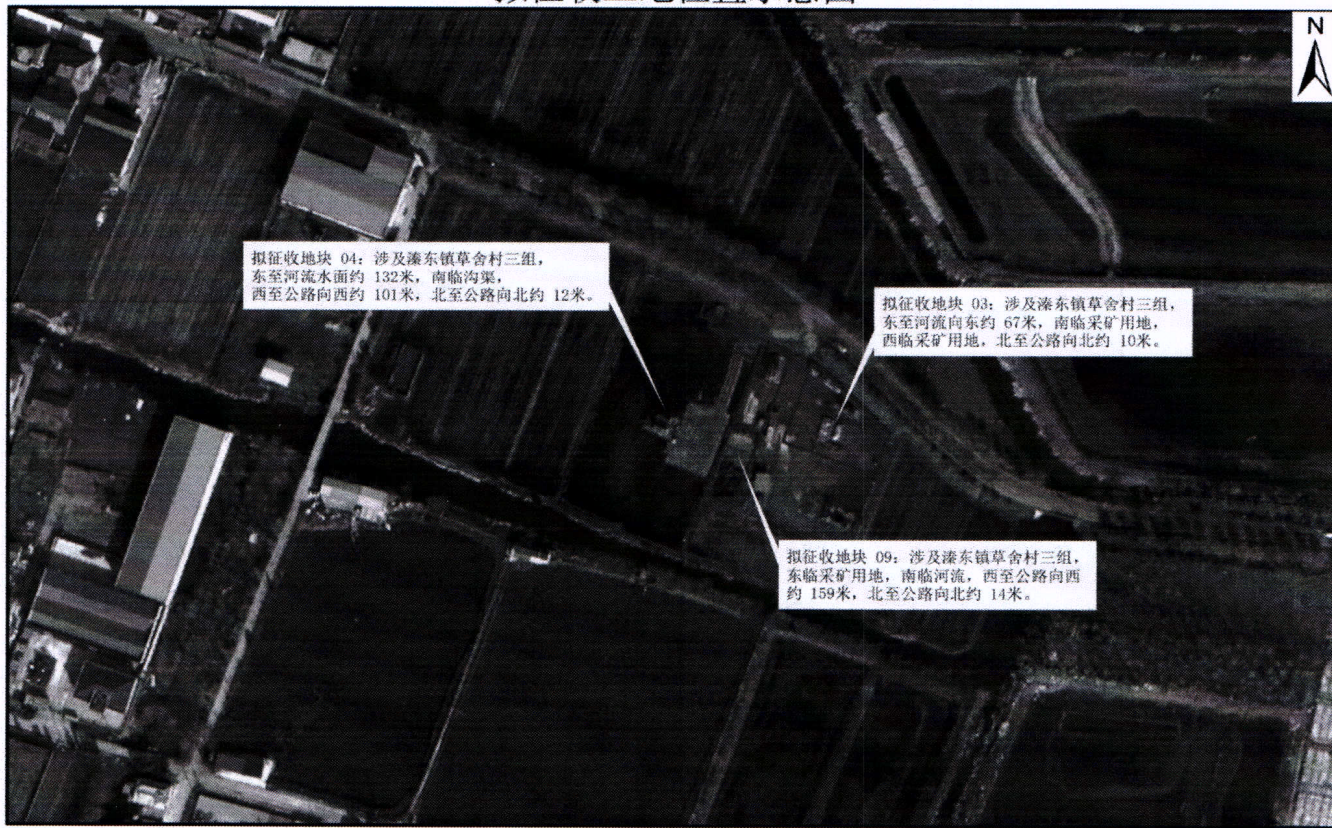
拟征收土地位置示意图



1:2000

二〇二四年十一月

拟征收土地位置示意图



1:2000

二〇二四年十一月

拟征收土地位置示意图



1:2000

二〇二四年十一月





拟征收土地位置示意图

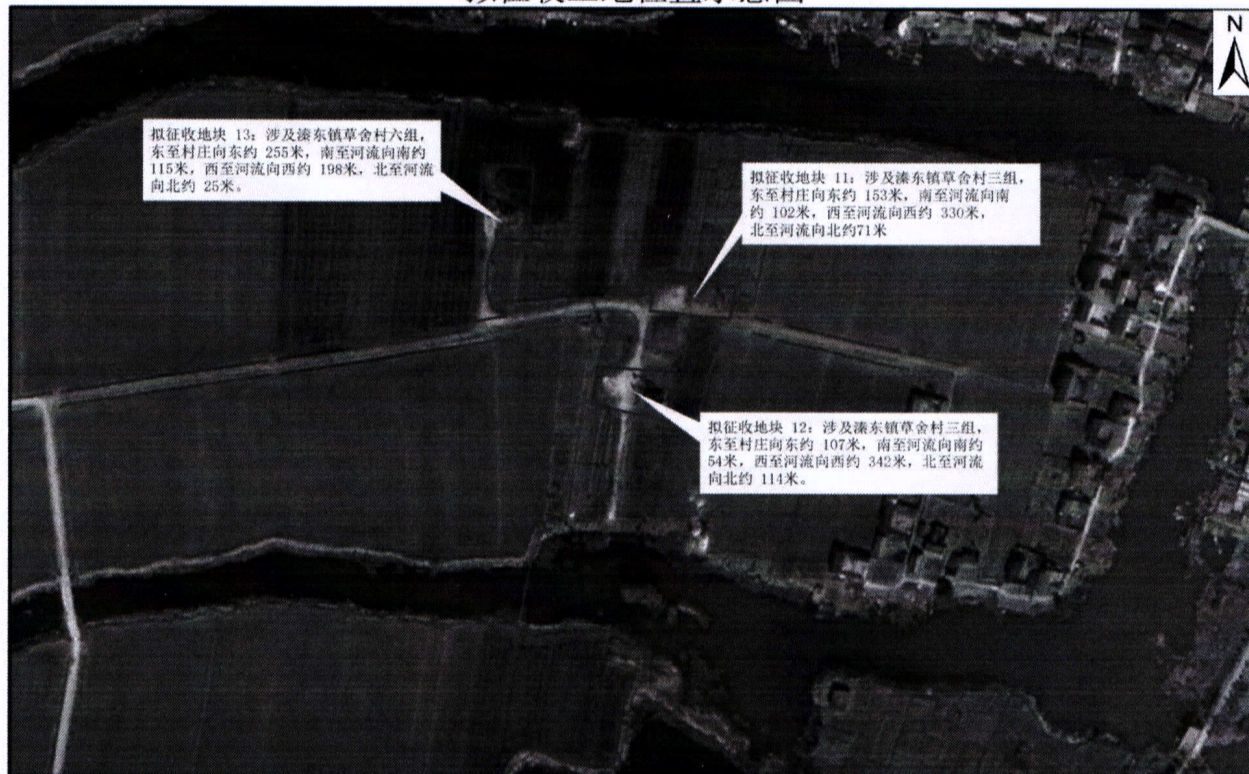


拟征收地块 10：涉及濰东镇草舍村一组，东至河流向东约 44米，南至河流向南约 13米，西至河流向西约 32米，北至河流向北约 36米。

1:2000

二〇二四年十一月

拟征收土地位置示意图



拟征收地块 13：涉及濰东镇草舍村六组，东至村庄向东约 255米，南至河流向南约 115米，西至河流向西约 198米，北至河流向北约 25米。

拟征收地块 11：涉及濰东镇草舍村三组，东至村庄向东约 153米，南至河流向南约 102米，西至河流向西约 330米，北至河流向北约 71米。

拟征收地块 12：涉及濰东镇草舍村三组，东至村庄向东约 107米，南至河流向南约 54米，西至河流向西约 342米，北至河流向北约 114米。

1:2000

二〇二四年十一月



拟征收土地位置示意图



拟征收地块 01：涉及濰东镇草舍村三组，东至采矿用地向东约 117米，南至河流向南约 40米，西至村庄向西约 91米，北至农村道路向北约 6米。

拟征收地块 05：涉及濰东镇草舍村四组，东临农村道路，南临农村道路，西靠村庄，北临河流。

拟征收地块 02：涉及濰东镇草舍村三组，东至采矿用地向东约 188米，南至河流向南约 27米，西至村庄向西约 18米，北至农村道路向北约 15米。

拟征收地块 07：涉及濰东镇草舍村五组，东至采矿用地向东约 40米，南至河流向南约 28米，西至村庄向西约 156米，北至农村道路向北约 4米。

拟征收地块 08：涉及濰东镇草舍村五组，东至坑塘向东约 272米，南至农村道路向南约 42米，西至村庄向西约 289米，北临河流。

1:2000

二〇二四年十一月

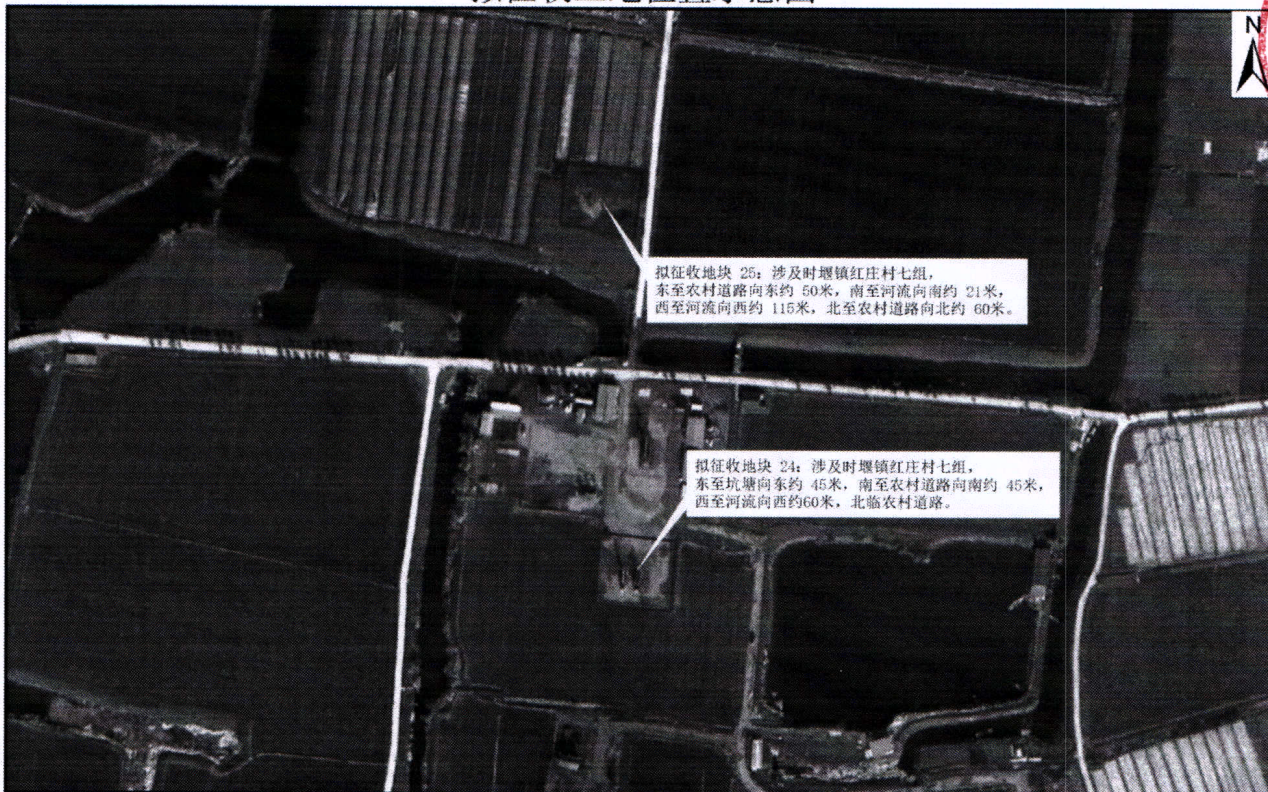
拟征收土地位置示意图



1:2000

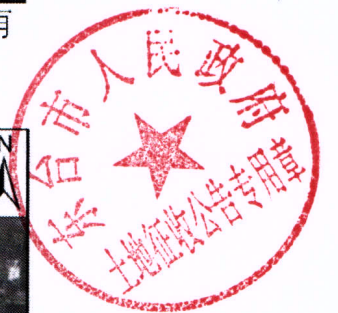
二〇二四年十一月

拟征收土地位置示意图



1:2000

二〇二四年十一月



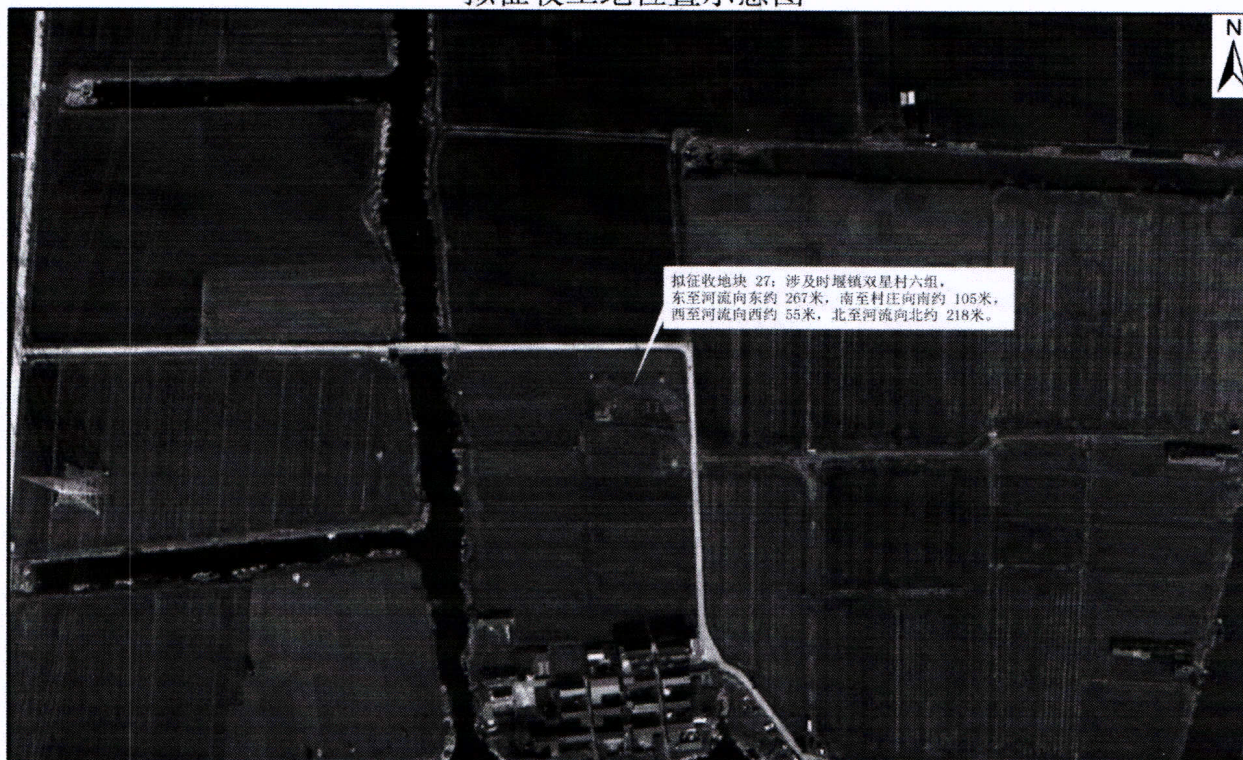
拟征收土地位置示意图



1:2000

二〇二四年十一月

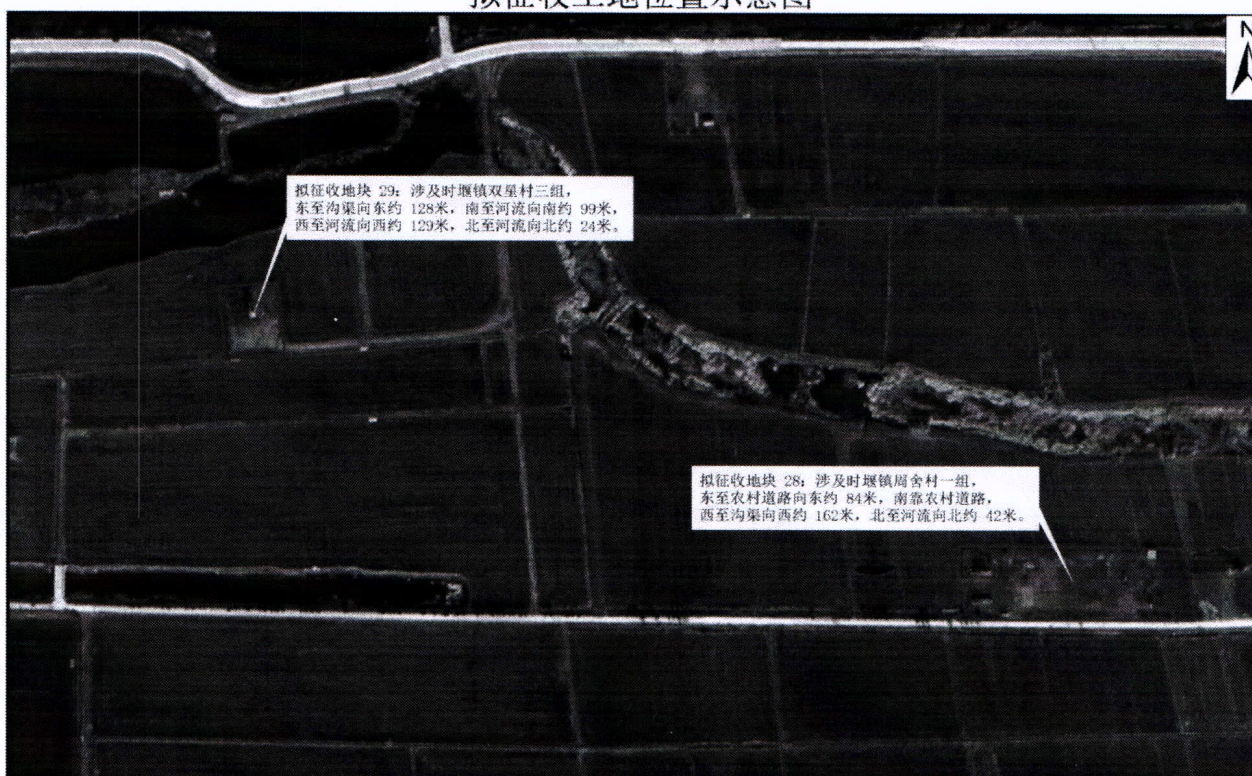
拟征收土地位置示意图



1:2000

二〇二四年十一月

拟征收土地位置示意图



1:2000

二〇二四年十一月



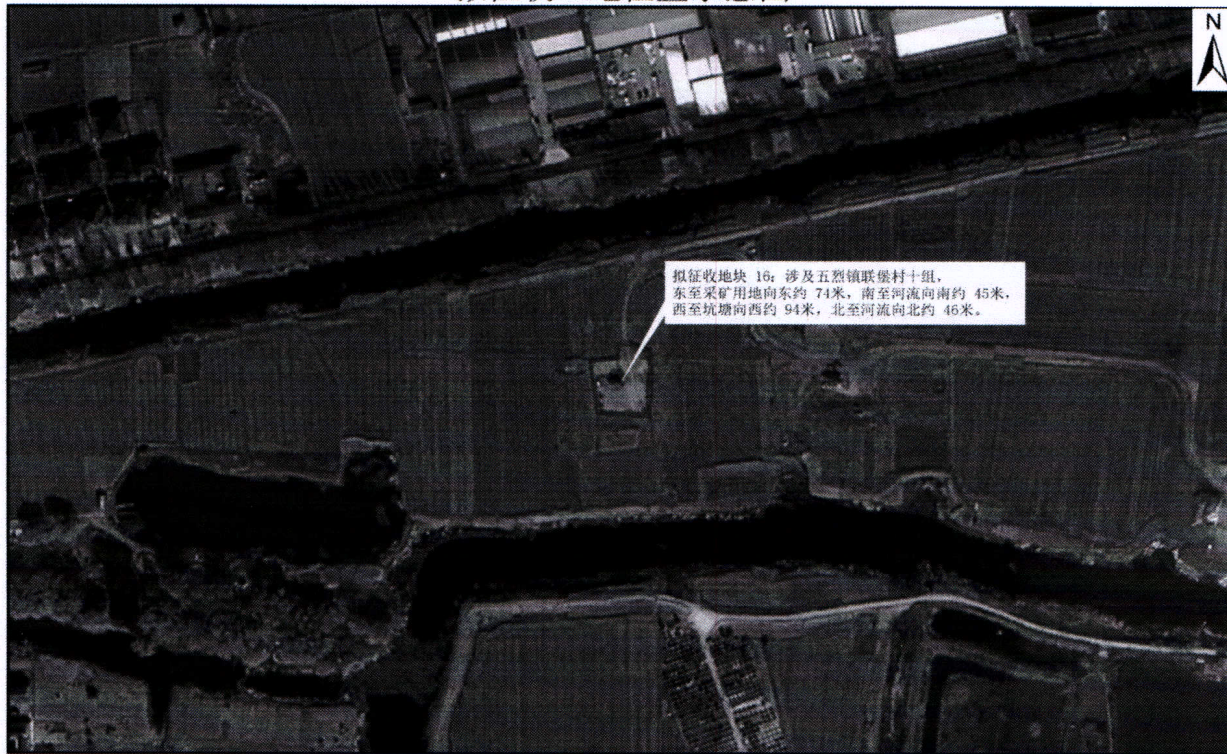
拟征收土地位置示意图



1:2000

二〇二四年十一月

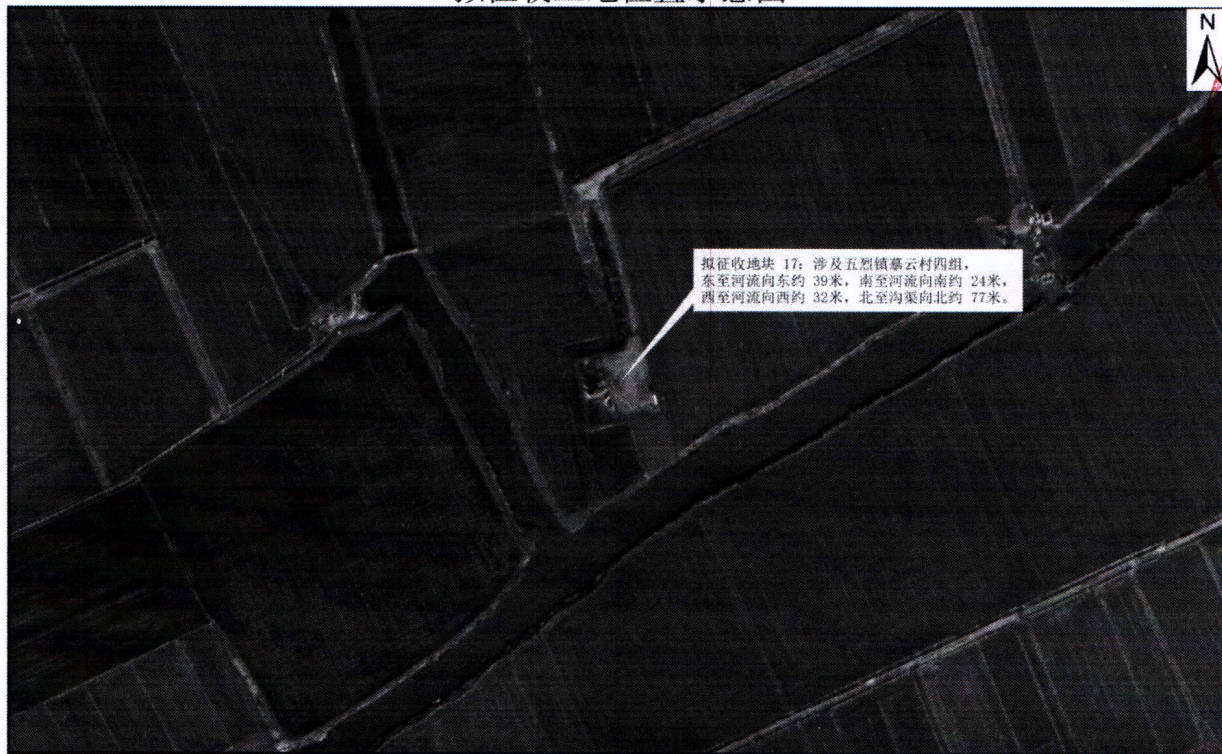
拟征收土地位置示意图



1:2000

二〇二四年十一月

拟征收土地位置示意图



1:2000

二〇二四年十一月

