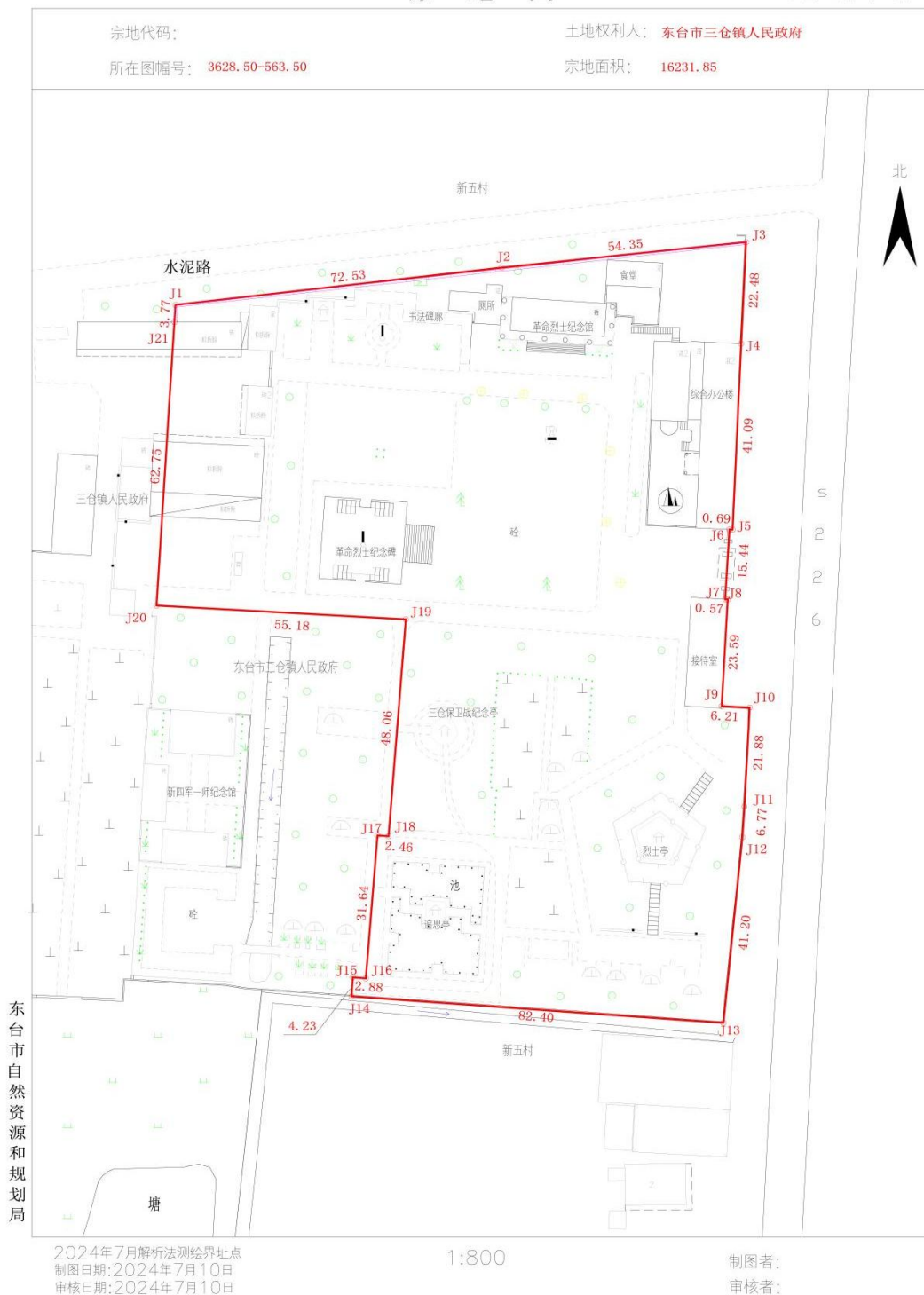


附件：东台市三仓烈士陵园等 17 处烈士纪念设施保护范围平面图

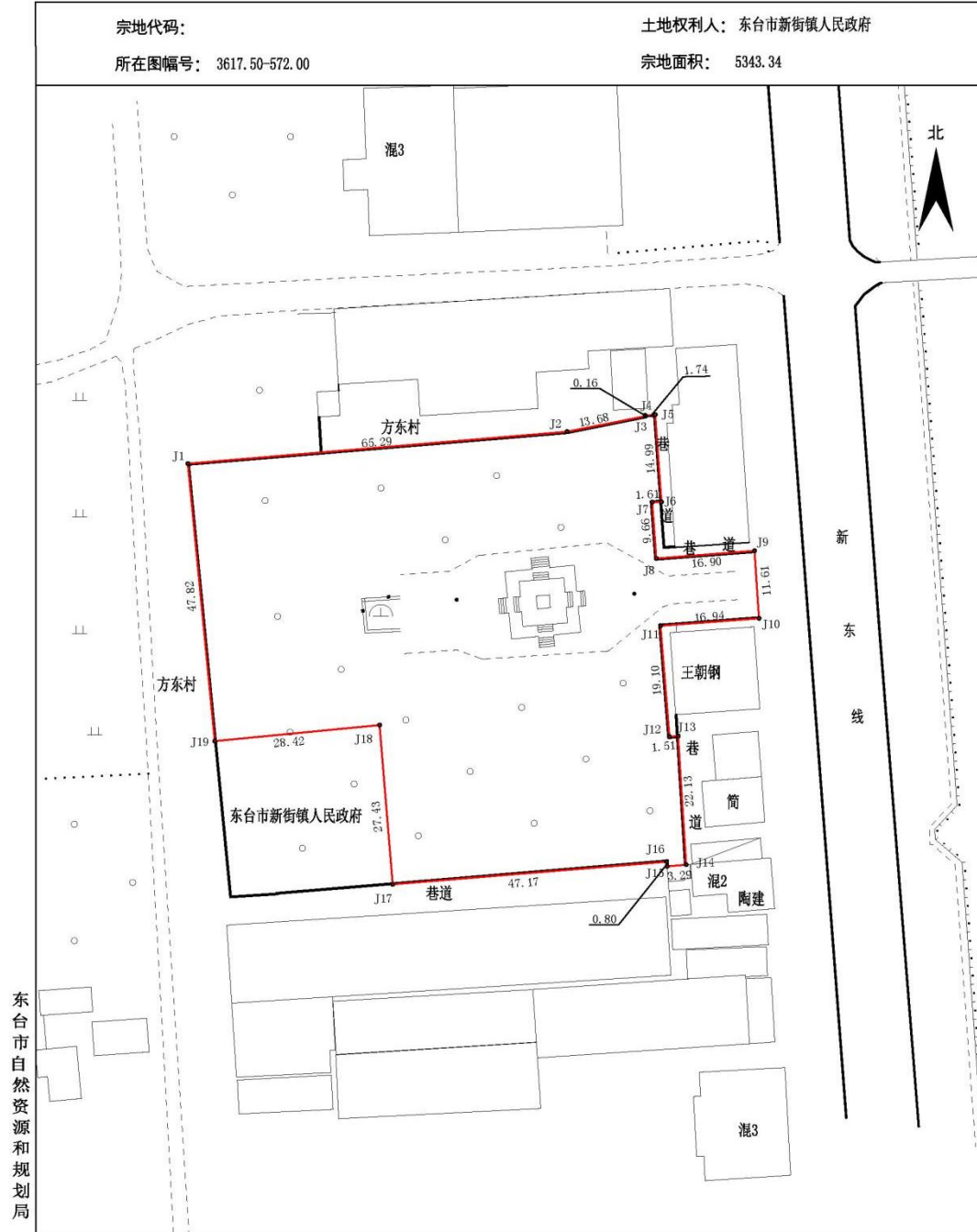
东台市三仓烈士陵园保护范围平面图

单位 m.m²



新街镇烈士陵园保护范围平面图

单位 m.m²



宗地代码:

土地权利人: 东台市新街镇人民政府

所在图幅号: 3617.50-572.00

宗地面积: 5343.34

东台市自然资源和规划局

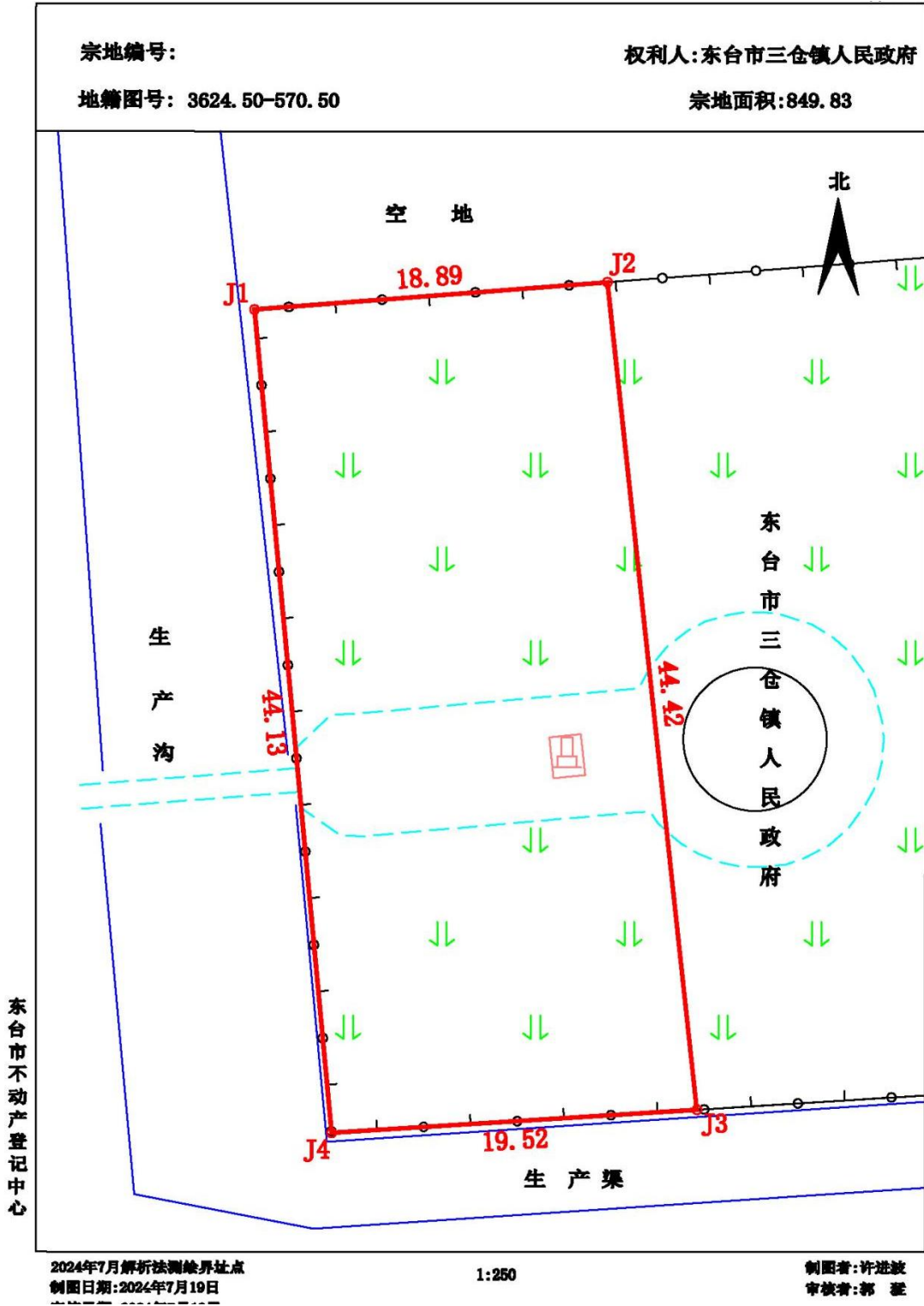
2024年7月解析法测绘界址点
制图日期:2024年7月9日
审核日期:2024年7月9日

1:600

制图者:
审核者:

三仓镇新农烈士陵园保护范围平面图

单位 m.m²



许河镇烈士陵园保护范围平面图

单位 m.m²

宗地编号:

权利人: 许河镇人民政府

地籍图号: 3621.50-563.50

宗地面积: 378.23



2024年7月解析法测绘界址点
制图日期: 2024年7月23日
审核日期: 2024年7月23日

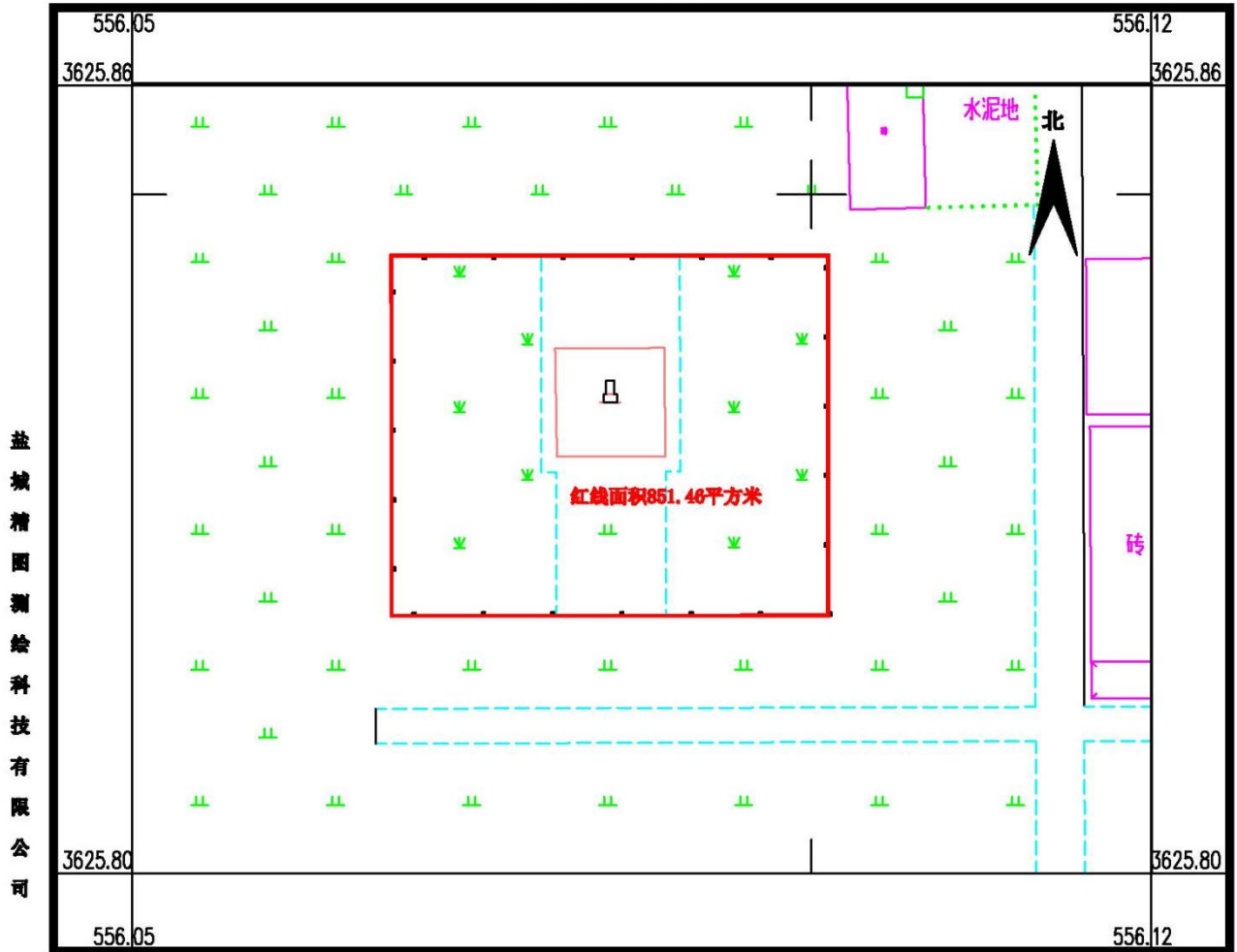
1:150

制图者: 许进波
审核者: 郭 猛

许河镇四仓烈士陵园保护范围平面图

单位 m.m²

3625.803-556.045



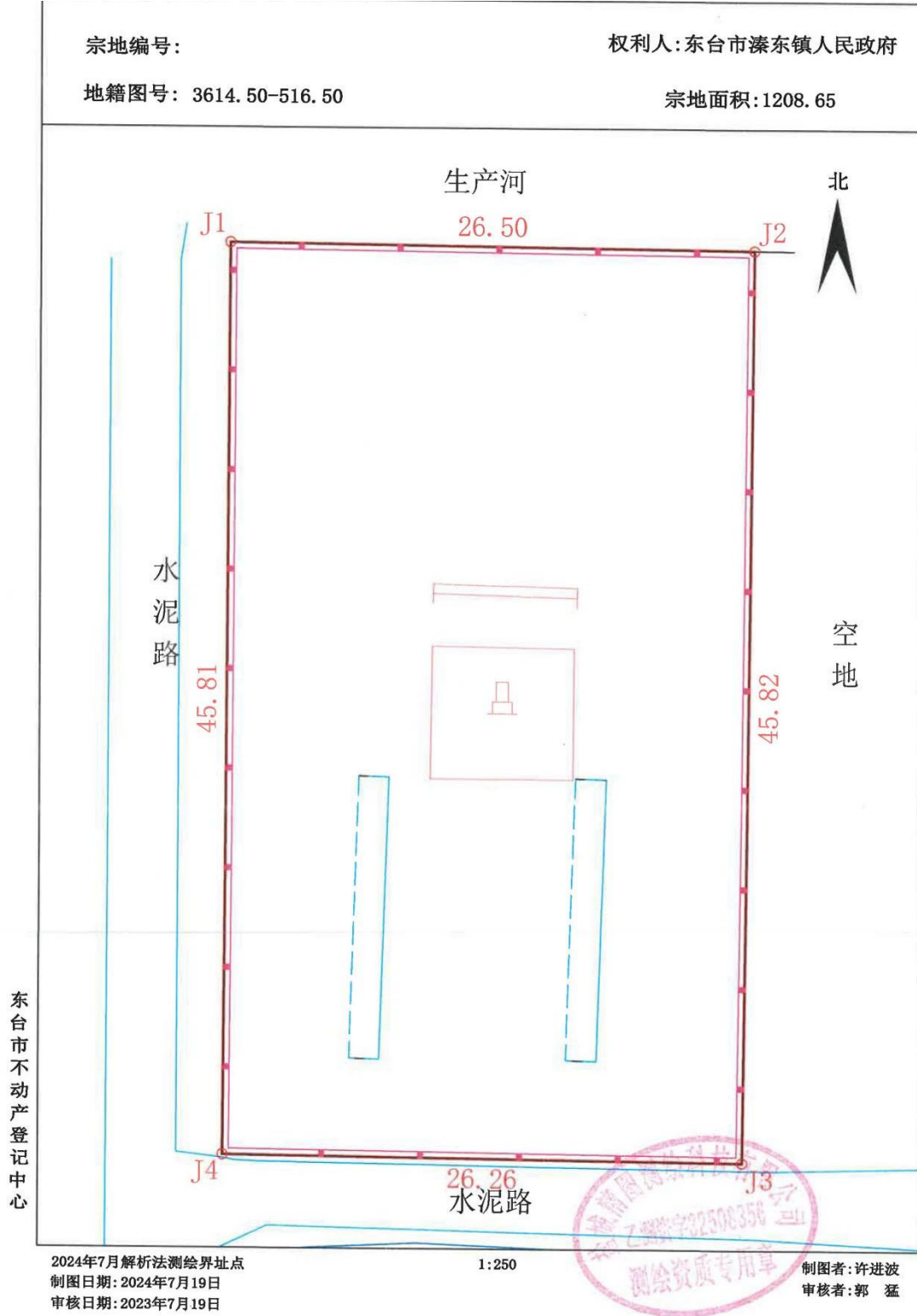
盐城精图测绘科技有限公司

2000国家大地坐标系，高斯-克吕格投影，中央子午线120°，1:500
 1985国家高程基准，等高距为0.5m。
 GB/T 20257.1-2017国家基本比例尺地形图图式 第1部分。

测量员：许进波
 审核员：郭 猛

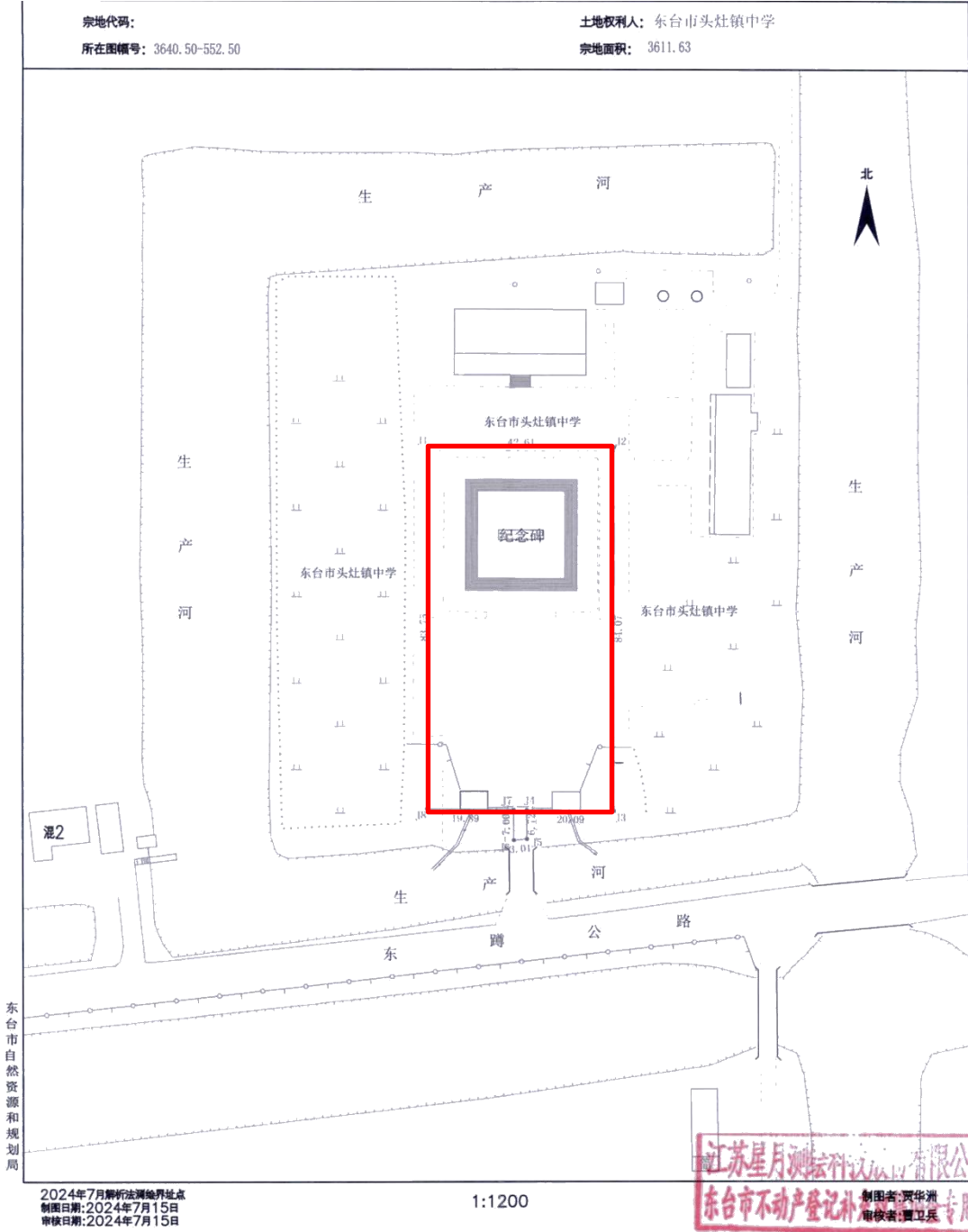
溱东镇烈士陵园保护范围平面图

单位 m.m²



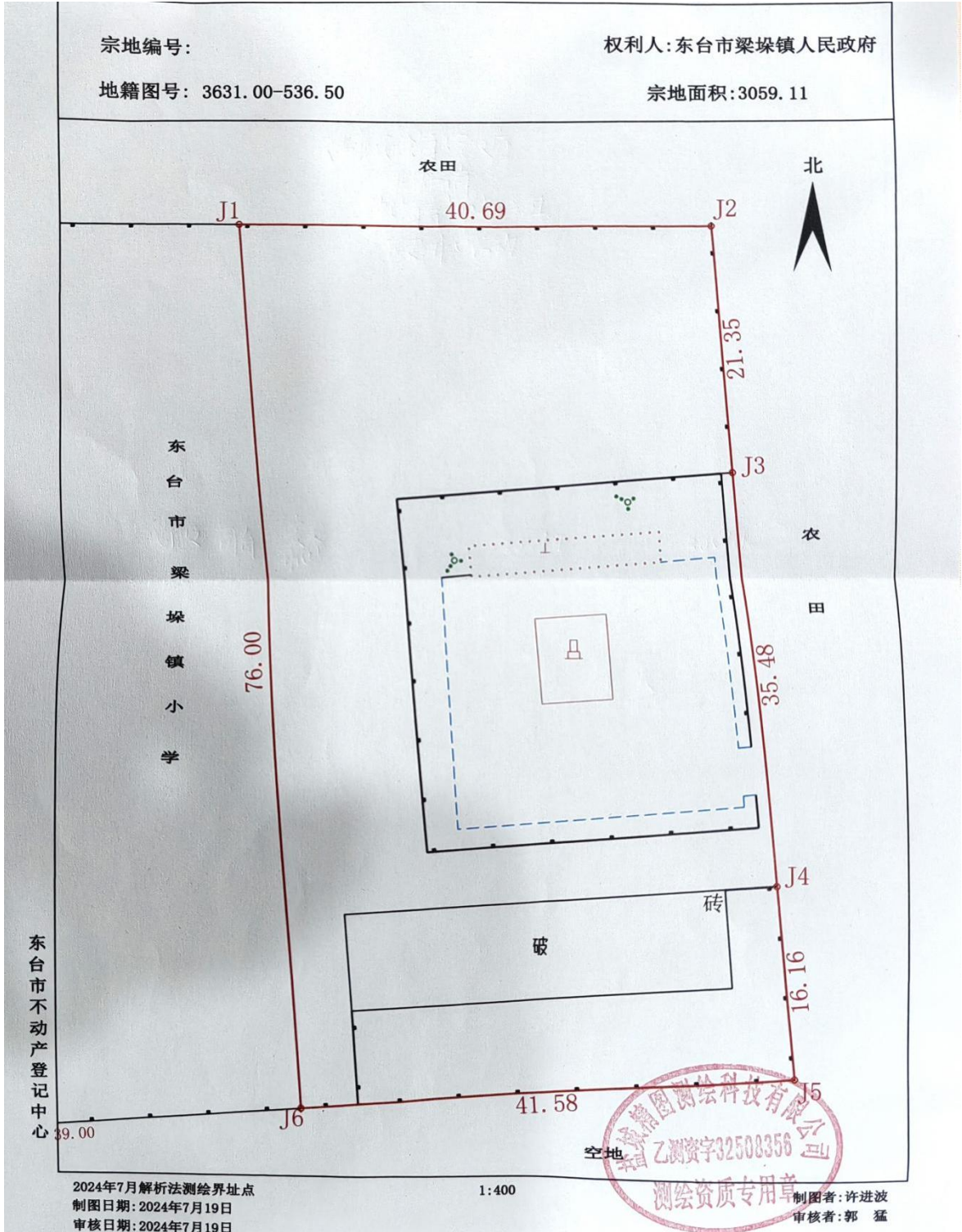
头灶镇烈士陵园保护范围平面图

单位 m.m²



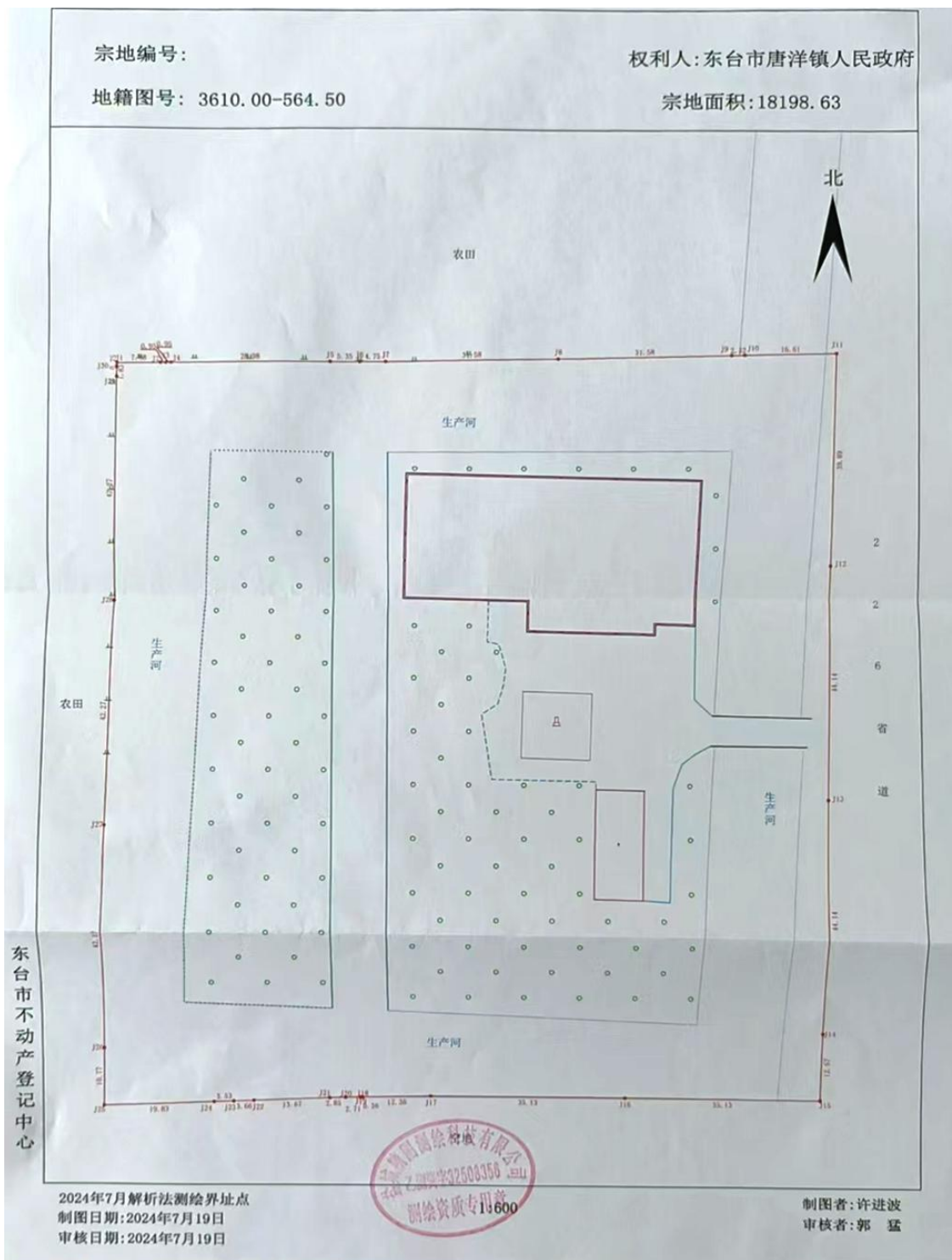
梁垛镇烈士陵园保护范围平面图

单位 m.m²



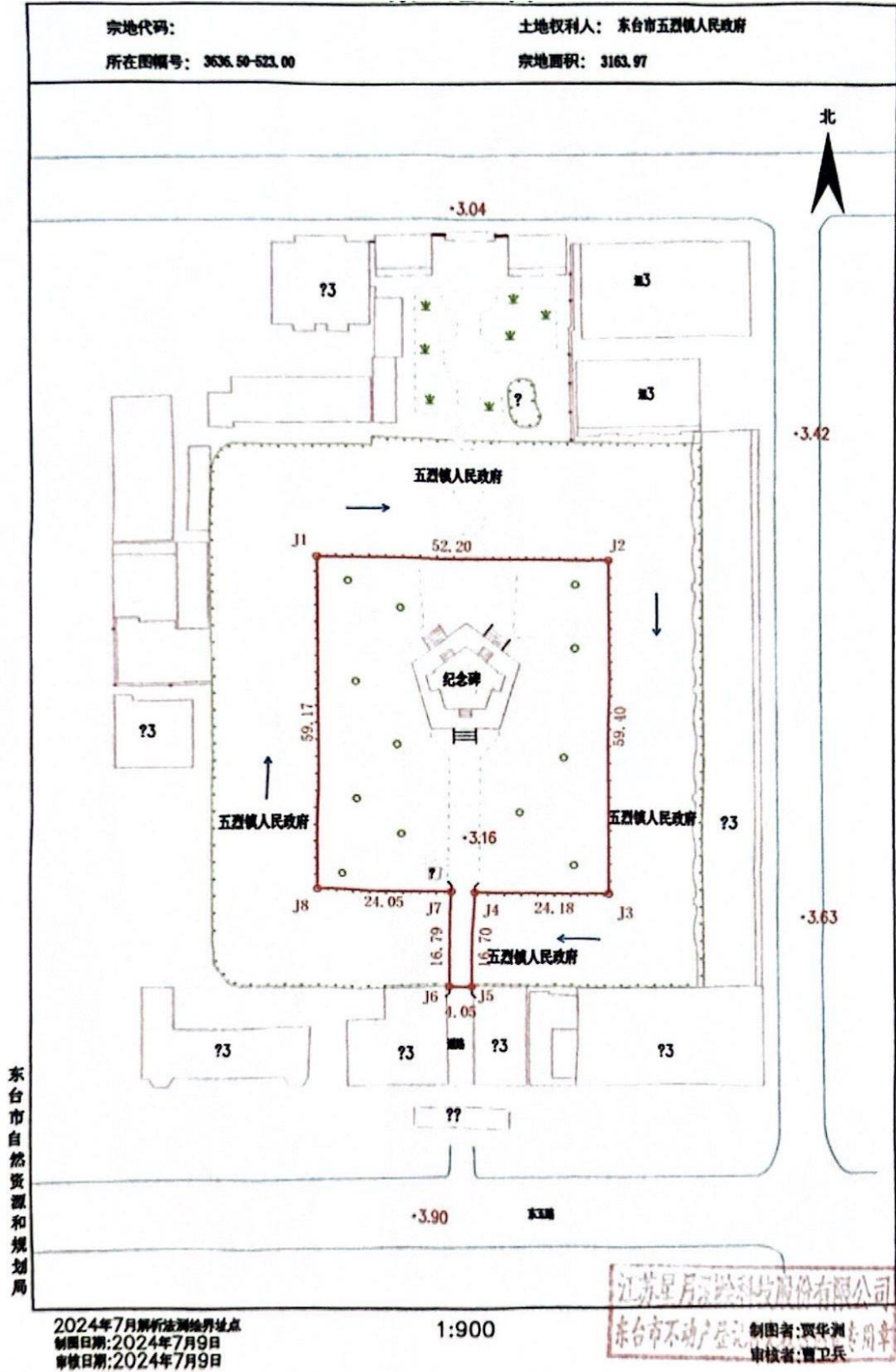
唐洋镇烈士陵园保护范围平面图

单位 m.m²



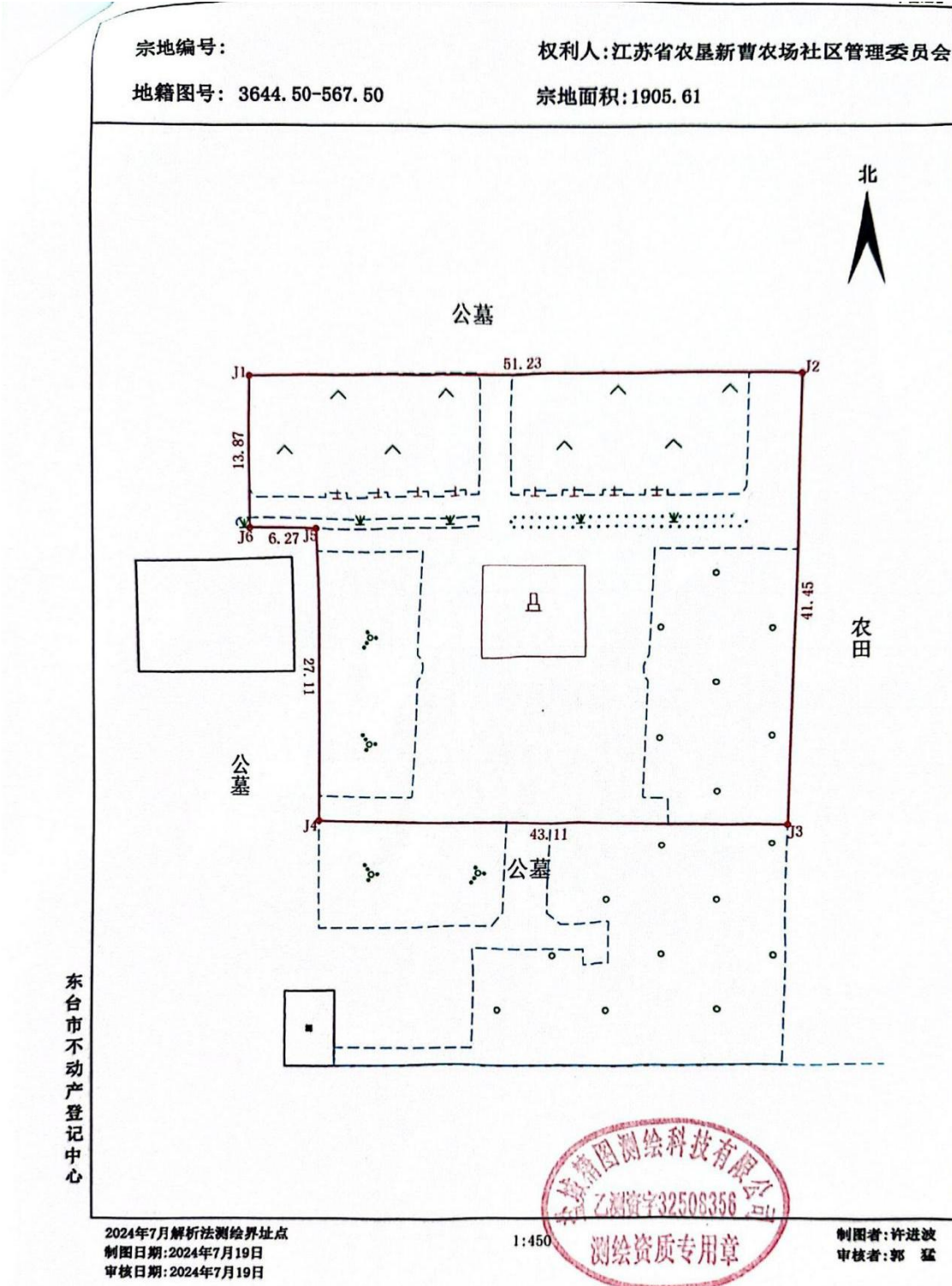
五烈镇烈士陵园保护范围平面图

单位 m.m²



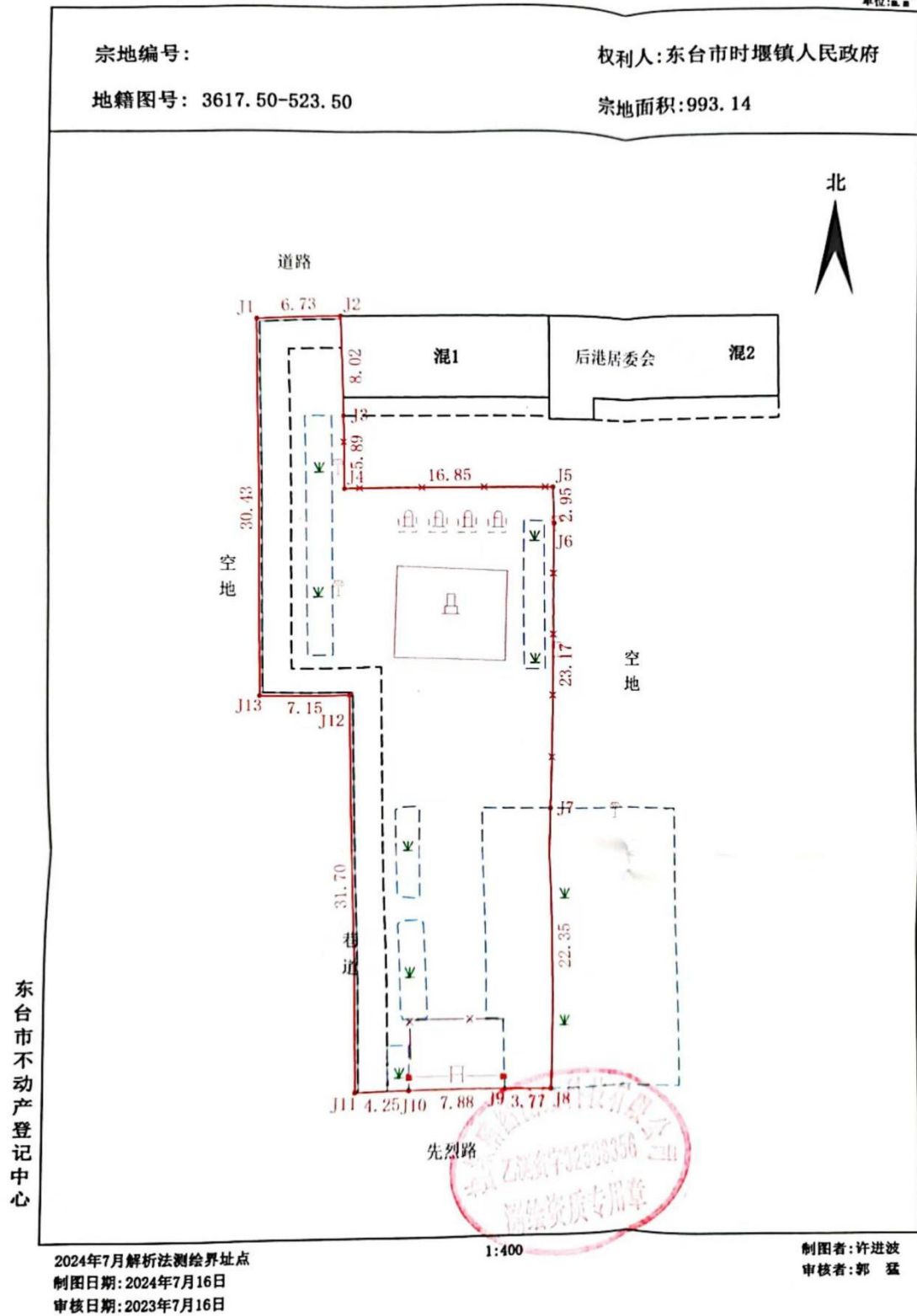
新曹农场烈士陵园保护范围平面图

单位 m.m²



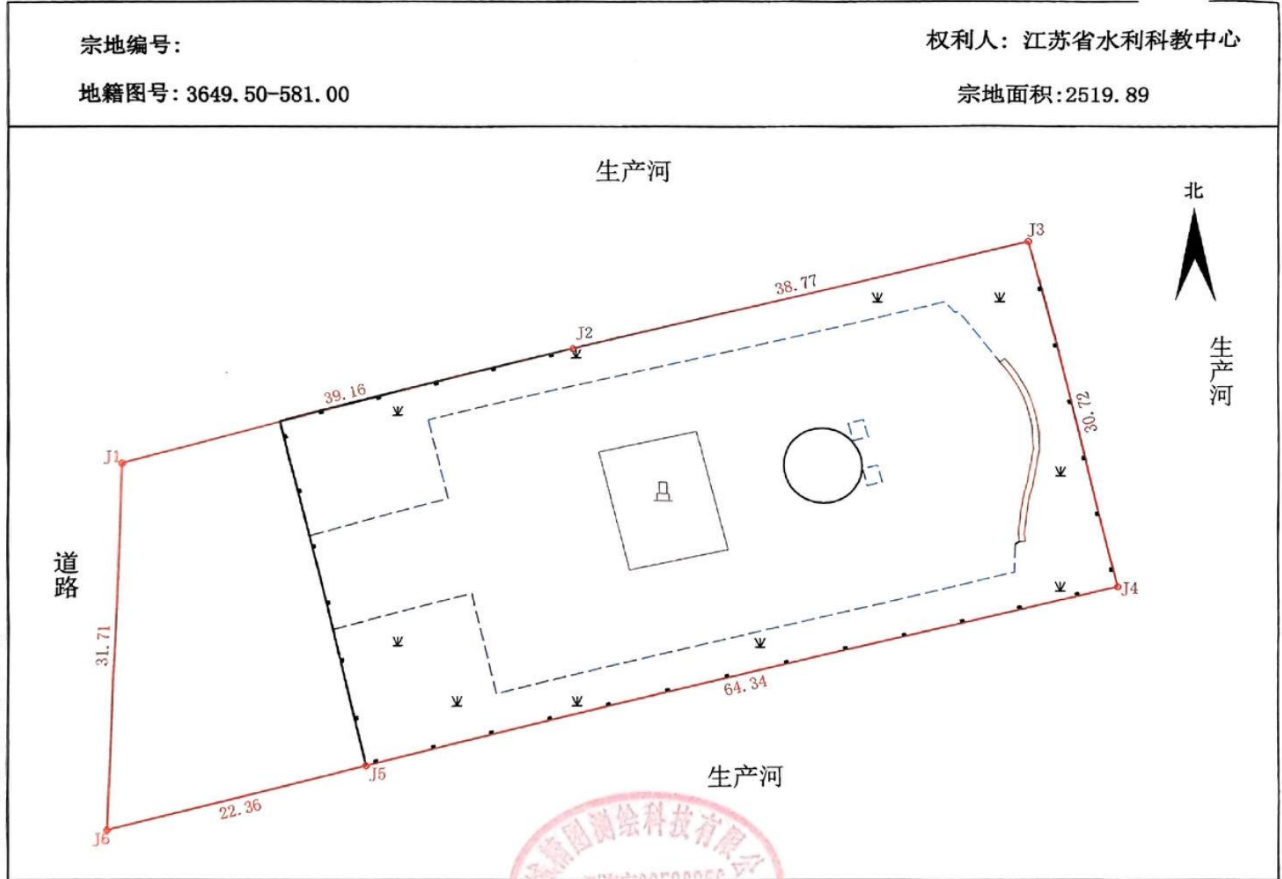
时堰镇后港社区烈士陵园保护范围平面图

单位 m.m²



弼港镇蹲门烈士陵园保护范围平面图

单位 m.m²



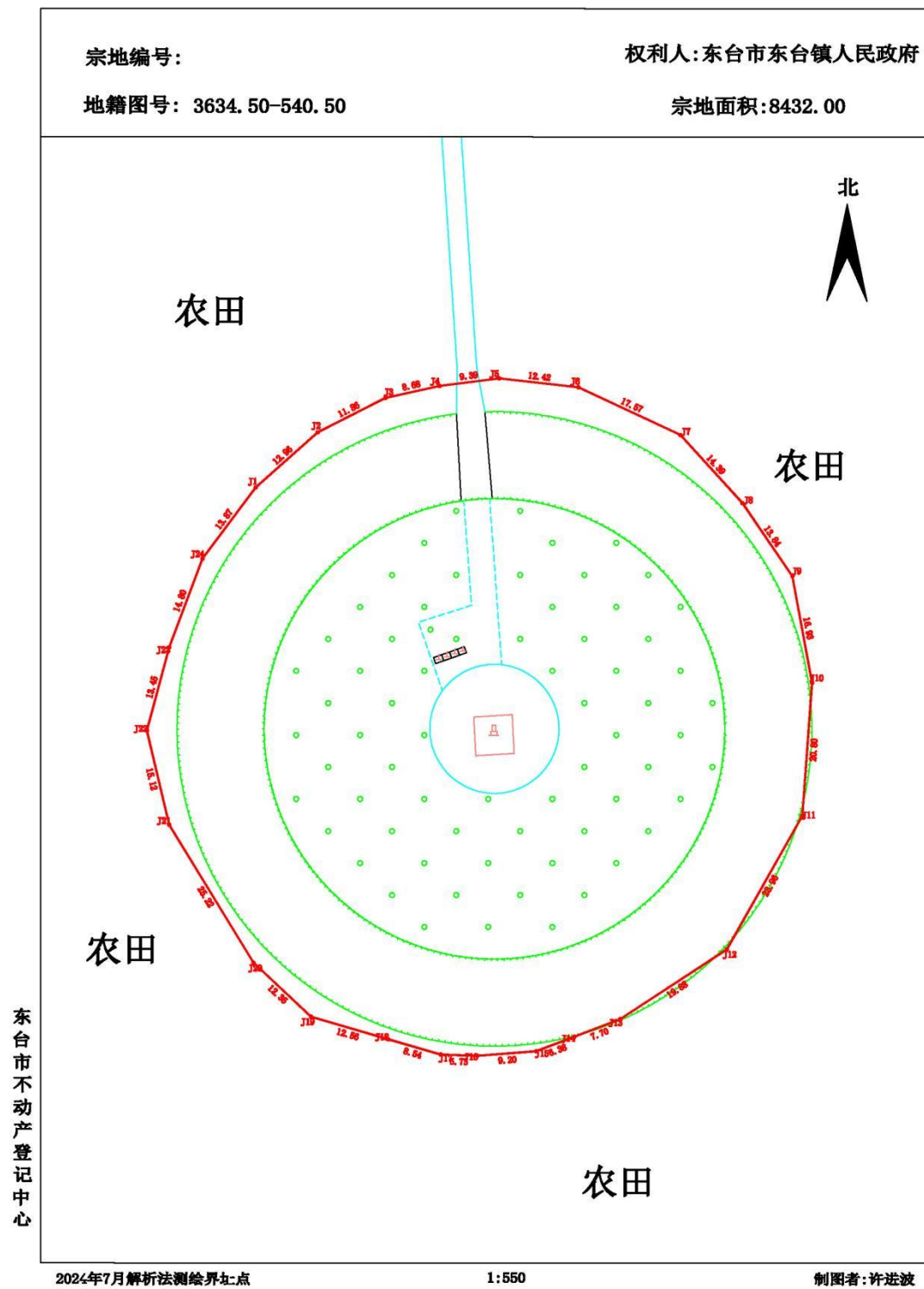
2024年7月解析法测绘界址点
制图日期: 2024年7月18日
审核日期: 2024年7月18日



制图者: 许进波
审核者: 郭 猛

东台镇富旗烈士陵园保护范围平面图

单位 m.m²



头灶镇曹丕烈士陵园保护范围平面图

单位 m.m²

宗地图

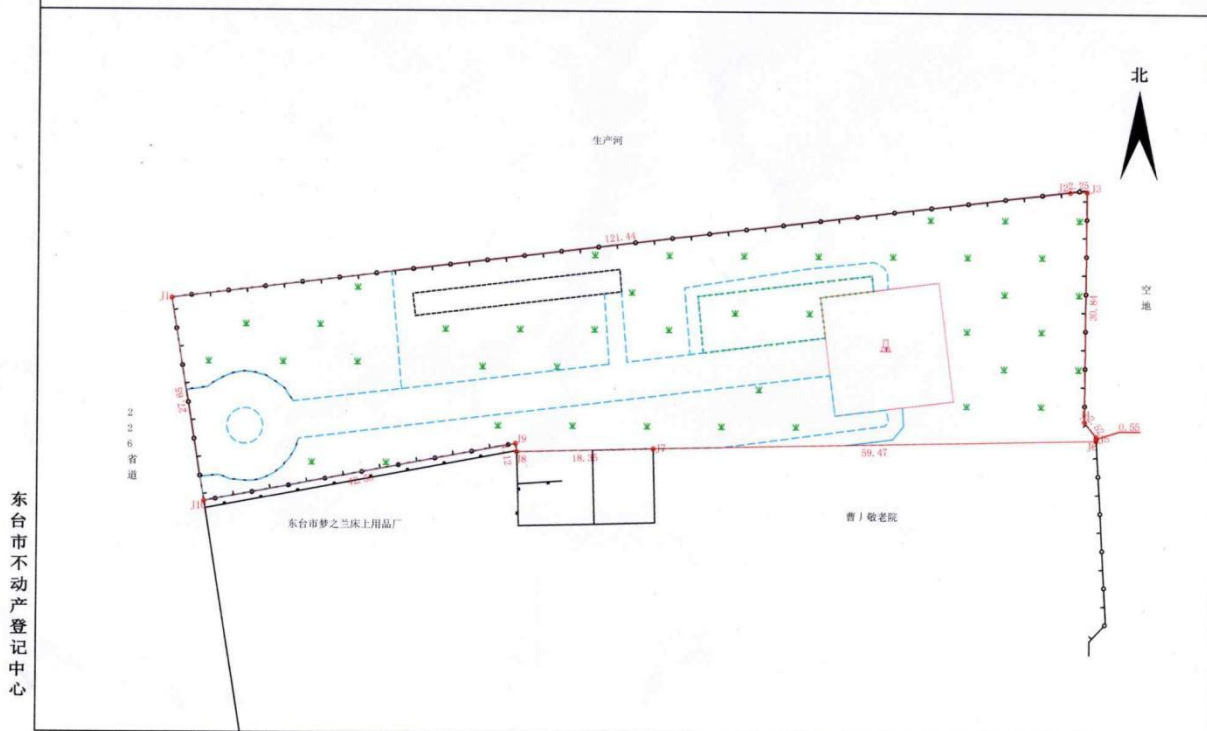
单位:m.m²

宗地编号:

权利人: 东台市头灶镇人民政府

地籍图号: 3638.00-562.50

宗地面积: 3452.80



2024年7月解析法测绘界址点
制图日期: 2024年7月23日
审核日期: 2024年7月23日

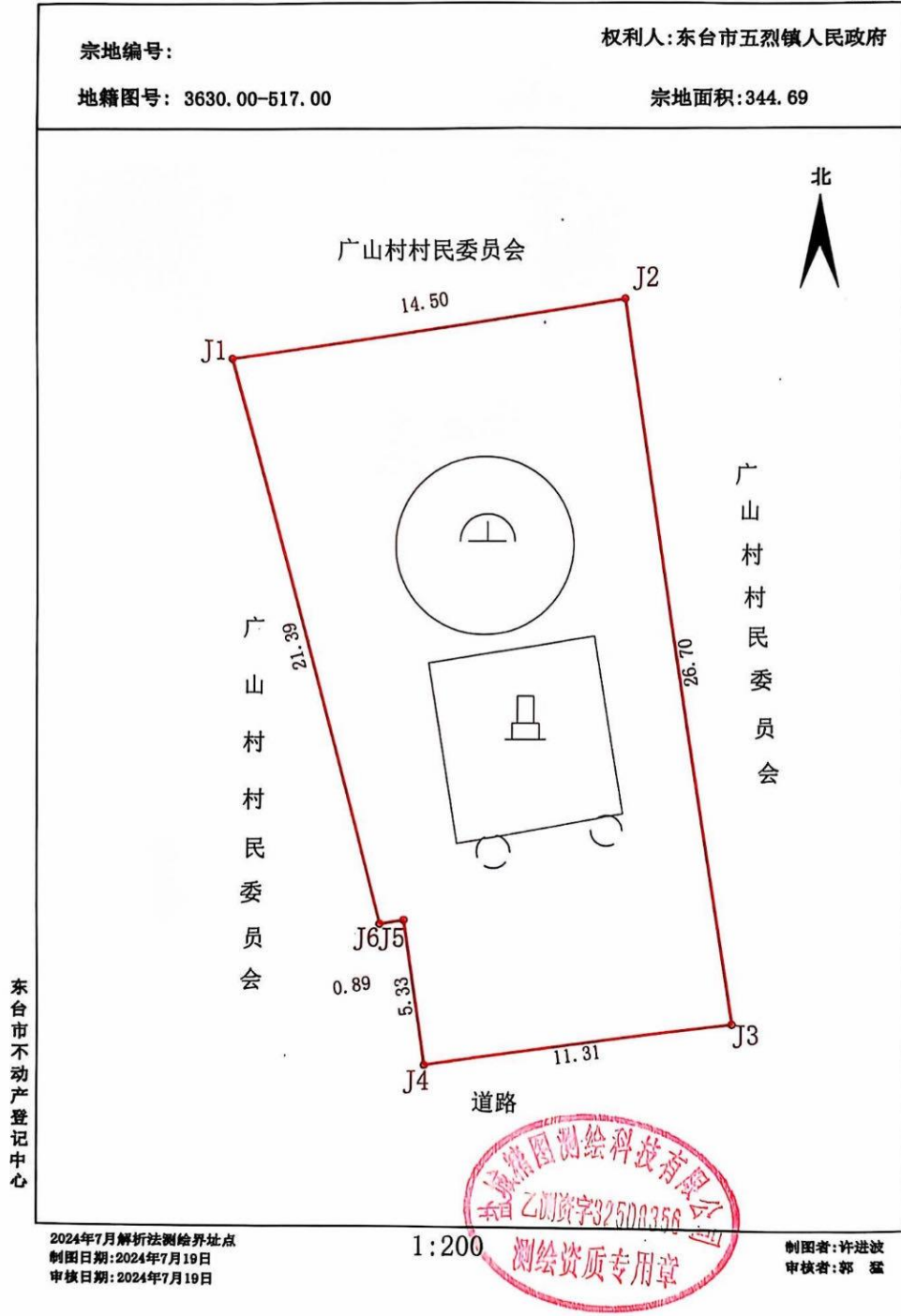
1:650

制图者: 许进波
审核者: 郭 猛

东台市不动产登记中心

马广山烈士纪念碑保护范围平面图

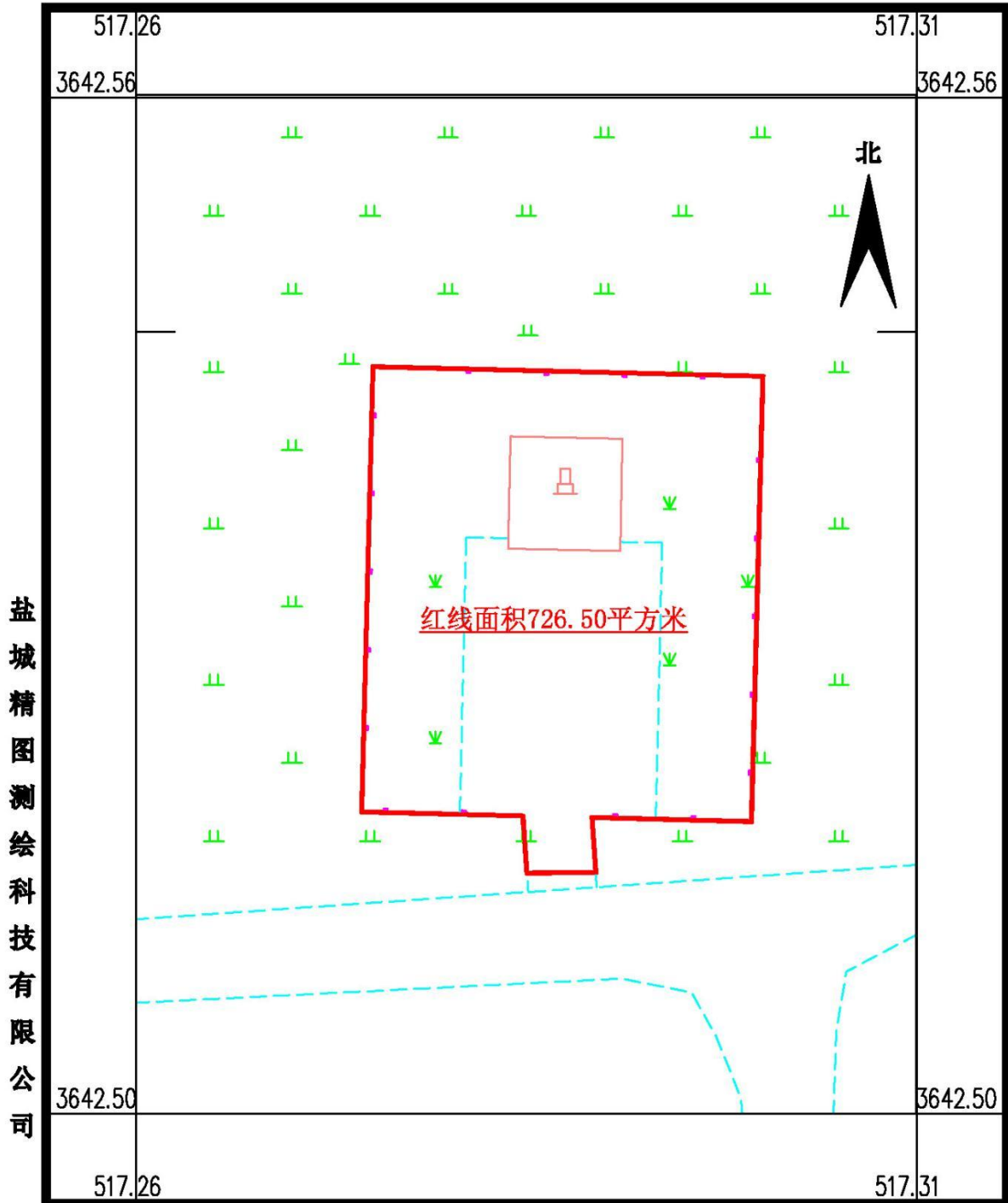
单位 m.m²



朱廉贻烈士纪念碑保护范围平面图

单位 m.m²

3642.497-517.262



2000国家大地坐标系、高斯-克吕格投影、中央子午线120°

1:360

测量员：许进波